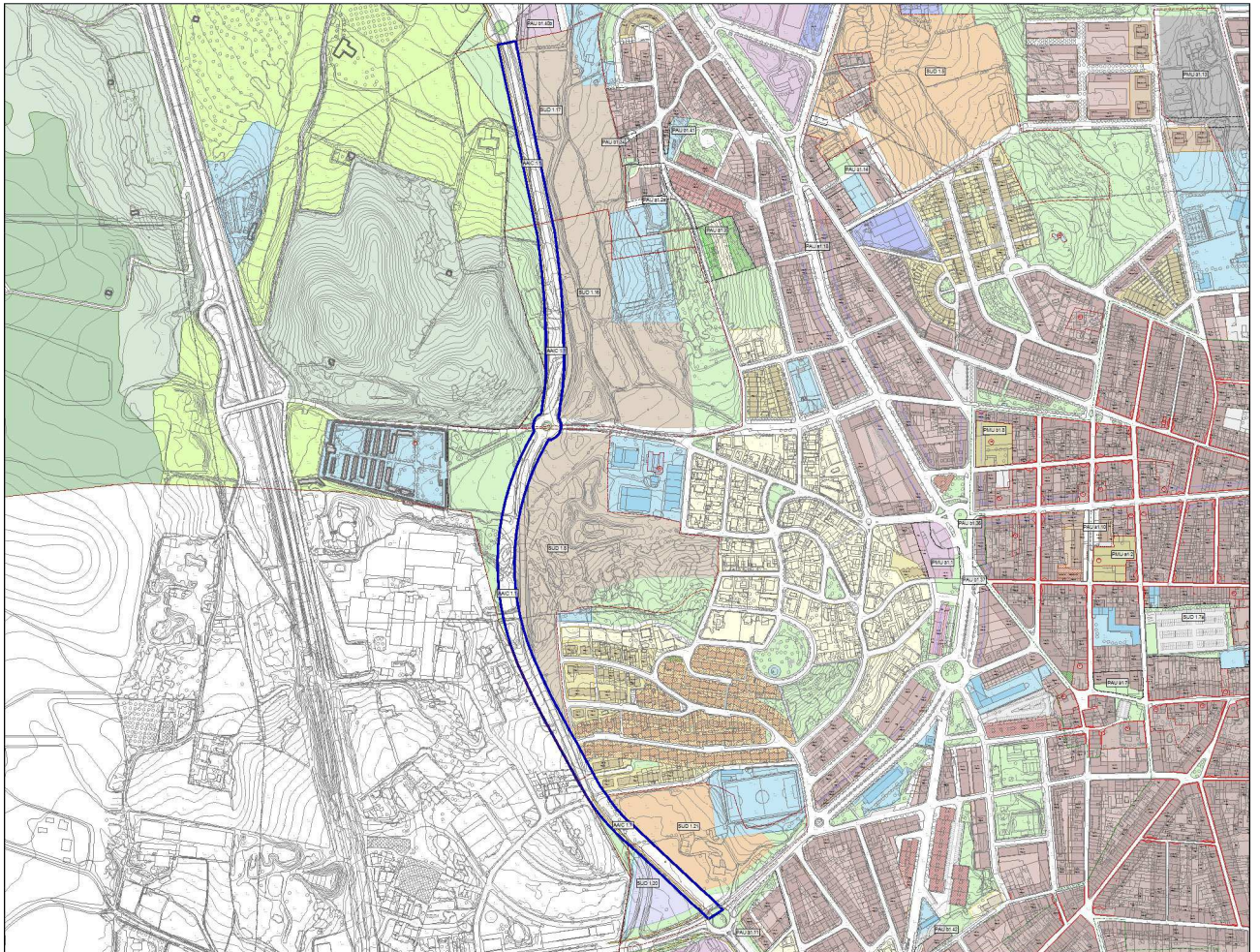


AAIC 1.1 Circumval·lació Oest	
Situació	Comprèn els terrenys corresponents al vial de connexió de la Fanga fins l'avinguda de la Generalitat.
Objectius	Execució d'infraestructures d'acord amb l'article 122 del Rllu, per a garantir la participació dels sectors i àmbits afectats en l'execució del vial corresponent a la circumval·lació oest.
Sectors afectats	SUD 1.8 (Coll de la Morena 1), SUD 1.16 (Coll de la Morena 2 sud), SUD 1.17 (Coll de la Morena 2 nord), SUD 1.20 (Ca l'Oleguer oest) i SUD 1.21 (Ca l'Oleguer est)
Superfície	30.686 m ²



Escala: 1/10000

Incidències / Observacions	Els sectors afectats participaran amb els següents tant per cents en el cost total d'execució del vial: SUD 1.8 - 25,4%, SUD 1.16 - 32,3%, SUD 1.17 - 20,5%, SUD 1.20 - 4,1%, SUD 1.21 - 17,7%.	
Mesures ambientals		
Proteccions patrimonials		
Agenda		
Processos desenvolupament	Sexeni	Sistema d'actuació
Projecte d'urbanització	1er	Reparcel·lació per cooperació