



## AJUNTAMENT DE PALAFRUGELL

Edicte Informació pública Pla millora urbana PAU b3.5 carrer Migjorn, a Llafranc,  
TM Palafrugell

El Ple de l'Ajuntament, a la sessió ordinària celebrada el 23 de desembre de 2024, va aprovar inicialment el Pla de millora urbana PAU b3.5 carrer Migjorn, a Palafrugell, promogut per la propietat.

Així mateix, el Ple Municipal va acordar suspendre l'atorgament de llicències de parcel·lació de terrenys, d'edificació, reforma, rehabilitació o enderrocament de construccions, instal·lació o ampliació d'activitats o usos concrets i altres autoritzacions municipals connexes establertes en la legislació sectorial en les àrees en les quals les noves determinacions per a elles previstes suposin modificació del règim urbanístic vigent. Els efectes de la suspensió de tramitacions i llicències s'extingiran en els supòsits previstos en l'article 103.4 del Decret 305/2006, de 18 de juliol, pel qual s'aprova el Reglament de la Llei d'urbanisme (RLUC).

Amb la publicació al Butlletí Oficial de la Província de Girona d'aquest edicte i del plànol de delimitació de l'àmbit subjecte a suspensió, aquest Pla de millora urbana s'exposa al públic per un període d'un mes, a comptar des del dia següent a la data de la seva publicació, d'acord amb el que disposa l'article 85 del Decret legislatiu 1/2010, de 3 d'agost, pel qual s'aprova el Text refós de la Llei d'urbanisme, i l'article 23.1.b) del Decret 305/2006, de 18 de juliol, pel qual s'aprova el Reglament de la Llei d'urbanisme.

Atès el que preveu la Disposició addicional setena del Decret legislatiu 1/2010, de 3 d'agost, pel qual s'aprova el Text refós de la Llei d'urbanisme, amb les modificacions introduïdes per la Llei 3/2012, de 22 de febrer, aquest pla pot ésser consultat a la web de l'Ajuntament ([www.palafrugell.cat](http://www.palafrugell.cat)), a l'apartat Urbanisme – Expedients urbanístics en informació pública. Subsidiàriament, també podrà ser consultat a les oficines de l'Àrea d'Urbanisme de l'Ajuntament, al carrer Cervantes núm. 16, de Palafrugell, en horari de dilluns a divendres, de 9 a 13 hores del matí.

Laura Millan Morales

Alcaldessa,

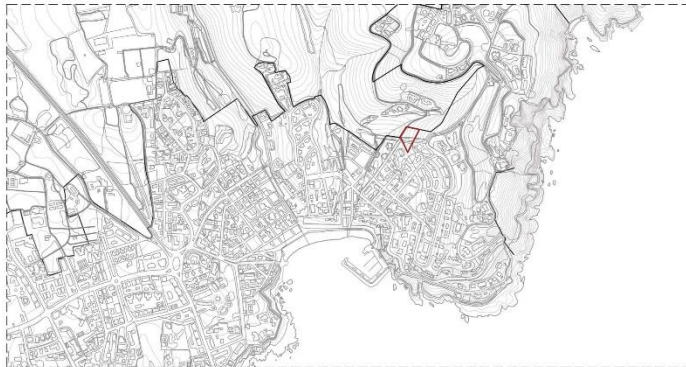
Palafrugell, en la data de la signatura electrònica.



PLÀNOL TERME COMARCAL

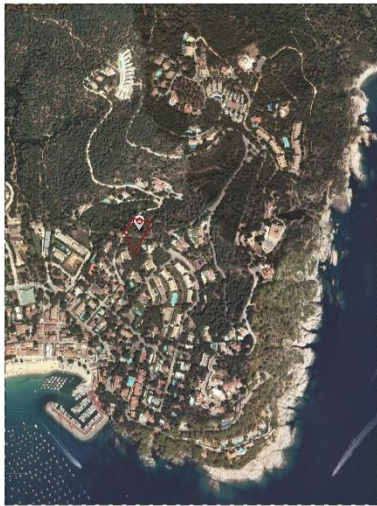


PLÀNOL TERME MUNICIPAL

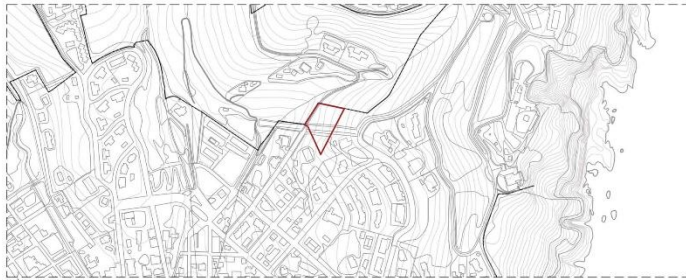


PLÀNOL DE SITUACIÓ

E: 0/10000



ORTOFOTO SITUACIÓ (font: ICGC)



PLÀNOL D'ENTORN

E: 0/5000