

MODIFICACIÓ PUNTUAL NÚMERO 2 DEL PLA ESPECIAL URBANÍSTIC DE MASIES I CASES RURALS DEL TERME MUNICIPAL DE PALAFRUGELL, PER A LA INCORPORACIÓ DE LA FINCA CONEGUDA COM L'HORTA D'EN JAN O HORTA D'EN VALERO, AL PARATGE DE LA PORTALADA, DE PALAFRUGELL.

AJUNTAMENT DE PALAFRUGELL

JULIOL 2010

MODIFICACIÓ PUNTUAL NÚMERO 2 DEL PLA ESPECIAL URBANÍSTIC DE MASIES I CASES RURALS DEL TERME MUNICIPAL DE PALAFRUGELL, PER A LA INCORPORACIÓ DE LA FINCA CONEGUDA COM L'HORTA D'EN JAN O HORTA D'EN VALERO, AL PARATGE DE LA PORTALADA, DE PALAFRUGELL.

ÍNDIX

MEMÒRIA

1.- ANTECEDENTS

2.- DESCRIPCIÓ DE LA FINCA

3.- JUSTIFICACIÓ DE LA INCLUSIÓ D'AQUESTA CONSTRUCCIÓ EN EL CATÀLEG

4.- ANNEXES

ANNEX 1: FITXA PROPOSADA

ANNEX 2: AIXECAMENT TOPOGRÀFIC

ANNEX 3: FITXA CADASTRAL

ANNEX 4: FOTOGRAFIES

MODIFICACIÓ PUNTUAL NÚMERO 2 DEL PLA ESPECIAL URBANÍSTIC DE MASIES I CASES RURALS DEL TERME MUNICIPAL DE PALAFRUGELL, PER A LA INCORPORACIÓ DE LA FINCA CONEGUDA COM L'HORTA D'EN JAN O HORTA D'EN VALERO, AL PARATGE DE LA PORTALADA, DE PALAFRUGELL.

MEMÒRIA

1.- ANTECEDENTS.

En data 26 d'octubre de 2006 es va aprovar definitivament el Pla especial urbanístic del catàleg de Masies i Cases Rurals, on hi constaven un total de 70 edificacions que tenien les característiques que justificaven la seva inclusió per raons del seu valor arquitectònic, mediambiental, històric, social o paisatgístic.

A l'apartat 3.2 de la memòria del PEU s'estableixen els criteris que s'han d'utilitzar per incloure les edificacions dintre de la relació d'aquest Ple Especial, que són:

- *Que es tracti de masies tradicionals i cases rurals vinculades a l'activitat tradicional, de tipologia agrària.*
- *Que siguin construccions anteriors a 1950 (data fins la qual s'admeten les construccions per permetre l'ús de turisme rural segons la legislació sectorial).*
- *Que conservin en més del 70% de la seva configuració, la tipologia volumètrica, compositiva i constructiva original.*

Igualment, a l'article 5 del PEU es determina que:

- *Només podrà modificar-se el PEU quan és produeixi variacions d'alguna de les seves determinacions, sempre que aquestes estiguin motivades i no alterin els objectius i criteris que impulsen les determinacions del present planejament especial.*
- *Es justifica la modificació del POUM-SNU quan es donin les següents circumstàncies:*
- *Que s'aprovi el POUM o un planejament territorial d'àmbit superior al municipal i que l'afecti, en el supòsit que aquest alteri substancialment algunes de les previsions d'aquest PEU.*
- *Quan s'hagin complert dotze anys de la seva vigència.*
- *Altres circumstàncies sobrevingudes que afectin a factors bàsics del planejament o que en les disposicions urbanístiques de rang superior així ho determinin.*

En data 2 d'octubre de 2006 la Comissió Territorial d'Urbanisme de Girona va aprovar definitivament el POUM de Palafrugell, on hi consta un inventari de les construccions existents en el sòl no urbanitzable, entre les quals s'inclou amb el número ID439 la corresponent a l'Horta d'en Jan o Horta d'en Valero amb les següents característiques:

DESCRIPCIÓ:

Tipus Construcció: habitatge unifamiliar i annexes
Estat Conservació: correcte
Època Construcció: correcte
Accessibilitat: bona

CLASSIFICACIÓ:

Tipus Edificació: RESIDENCIAL
Subtipus Edificació: HABITATGE

Situació legal: LEGAL
Us: NO COMPATIBLE
Categoria: B

La classificació urbanística de la finca anomenada Horta d'en Jan o Horta d'en Valero, situada al polígon 6, parcel·la 57, és de sòl no urbanitzable, i es troba qualificada com a d1-PT, agrícola de protecció territorial.

- L'article 271 del POUM defineix les àrees de protecció territorial (PT)

[...] S'inclouen en aquesta classe aquells sòls que per la topografia, risc, localització o proximitat a infraestructures no són adequats per al desenvolupament urbà, així com aquells que pels valors agrícoles, forestals o hidrogràfics han de conservar la seva funció i estructura actual. [...].

- L'article 272 del POUM regula:

[...] El sòl no urbanitzable de protecció territorial restarà subjecte a les limitacions que estableix l'article 47 de la Llei d'Urbanisme i a les que es deriven de les determinacions pròpies del POUM i d'altres plans, directors o sectorials, en el marc del que assenyali el Pla Territorial.

Amb relació a les actuacions en sòl no urbanitzable que es poden autoritzar a l'empara del punt 4 de l'article 47 de la Llei d'Urbanisme, la seva autorització en aquest sòl de protecció territorial podrà ser denegada si hi ha alternatives raonables de localització en sòl no protegit específicament. [...].

- L'edificació situada al polígon 6, parcel·la 57, amb el núm. d'identificació 439, de l'Inventari d'Edificacions en Sòl no Urbanitzable, de Palafrugell, figura com a situació legal, ús no compatible, i categoria B.

- D'Acord amb l'article 275 del POUM, [...] Les edificacions legalment implantades que no s'ajustin als supòsits d'usos permesos per la llei d'urbanisme, i que per tant actualment no serien autoritzables es podran mantenir, però només podran autoritzar-se ampliacions, en els casos en que aquest POUM admet, en àrees de protecció

territorial, prohibint les ampliacions d'edificacions emplaçades en àrees de protecció [...].

- D'Acord amb l'article 244 del POUM, [...] Les ampliacions admeses pel present POUM queden limitades a un màxim del 20% del volum existent una sola vegada. En cap cas es superarà la superfície màxima construïda de 330 m², entre edificació principal i complementària [...].

- La finca situada al polígon 6, parcel·la 57, anomenada Horta d'en Jan o Horta d'en Valero, es troba inclosa dins la unitat de paisatge UP 6: Paratge Ginestar – Ros Lluny.

- L'Article 278 del POUM regula les unitats de paisatge:

[...]Amb la denominació d'unitats de paisatge el POUM assenyala àmbits territorials –paratges– en què per les seves característiques fisiogràfiques el paisatge assoleix una identitat clarament perceptible i en els quals es proposa tractaments específics per afavorir el manteniment dels seus valors o per a minimitzar els aspectes negatius de la seva possible evolució. [...].

[...]Totes les actuacions subjectes a llicència municipal que es vulguin realitzar en aquests paratges hauran d'ajustar-se a les regulacions específiques que, per a cada un d'ells, determinen les presents Normes en el Títol II, Capítol IV, Secció 3 [...].

El propietari, Sr. Francisco Valero Ruíz, ha sol·licitat incloure aquesta finca en el catàleg de Masies i Cases Rurals del Terme Municipal de Palafrugell, per destinar l'edificació a l'activitat de turisme rural.

2.- DESCRIPCIÓ DE LA FINCA.

La finca es troba situada a l'est del municipi, al Paratge de la Portalada, té una superfície de 13.901 m² i s'hi accedeix pel sender de Sant Sebastià, que té un correcte estat. La configuració de la finca és sensiblement quadrada i disposa d'una topografia d'una lleugera pendent en sentit nord sud.

A la finca hi ha una edificació principal en forma de L recolzada sobre els límits nord i est de la finca amb una estructura de parets de càrrega distribuïda en planta baixa més un pis, i amb l'aparició d'una petita part en planta segona. La coberta és inclinada, de teula ceràmica, i les façanes són bàsicament remolinades i pintades.

La superfície total construïda de la finca és de 665,55 m², dels quals 479,65 m² es situen en planta baixa, 426,25 m² corresponents a l'edificació principal, i 53,40 m² a la construcció auxiliar; 163,30 m² es situen a la planta pis, i 22,60 m² a la planta segon pis.

A la part més al nord oest de la finca hi ha una construcció auxiliar, també recolzada sobre el límit de la finca, que presenta una ornamentació de motius "arabescos" poc interessants arquitectònicament, tot i que la singularitzen.

La construcció d'acord amb les dades que consten a la fitxa cadastral és de 1950 i les parts més interessants són les parts de la construcció inicial amb característiques tradicionals amb la conservació d'uns murs de pedra seca que es reproduïen en una part important de la tanca nord i est, i l'existència d'un molí i un safareig que constitueixen elements d'arquitectura hidràulica que caldrà incloure'ls en el catàleg patrimonial d'aquestes construccions, que actualment està en redacció, per complementar el Pla Especial de Protecció del Patrimoni Històric de Palafrugell.

3.- JUSTIFICACIÓ DE LA INCLUSIÓ D'AQUESTA CONSTRUCCIÓ EN EL CATÀLEG.

Com s'ha comentat anteriorment els criteris per incloure edificacions en el catàleg es contemplaven a l'article 3.2 del PEU i són:

- *Que es tracti de masies tradicionals i cases rurals vinculades a l'activitat tradicional, de tipologia agrària.*
- *Que siguin construccions anteriors a 1950 (data fins la qual s'admeten les construccions per permetre l'ús de turisme rural segons la legislació sectorial).*
- *Que conservin en més del 70% de la seva configuració, la tipologia volumètrica, compositiva i constructiva original.*

Per altra part, l'article 47 de la Llei d'Urbanisme de Catalunya estableix la possibilitat de reconstruir i rehabilitar les masies i les cases rurals que calgui preservar i recuperar per raons arquitectòniques, històriques, mediambientals, paisatgístiques o socials. Les que s'ajustin a aquests requeriments i s'incloguin en el corresponent catàleg, podran destinar-se a l'habitatge familiar, a un establiment hotelier amb exclusió de la modalitat d'hotel apartament, a un establiment de turisme rural o a activitats d'educació en el lleure.

Aquesta finca ja té actualment l'ús reconegut d'habitatge familiar i, per tant, la seva inclusió en el catàleg, li ha de permetre que per la seva superfície edificable de 665,55 m² es pugui destinar a establiment de turisme rural sense ampliar en edificació, però en canvi, no sembla possible la seva reutilització per establiment hotelier ja que requeriria una ampliació de la superfície edificada.

Per tant, cal concloure que amb la condició específica que no es pot ampliar la superfície edificable, l'ús admès complementari a l'ús actual d'habitatge familiar, és l'ús d'establiment de turisme rural, la qual cosa té un component de millora social notori.

Per altra part, l'existència d'una arquitectura hidràulica característica de la plana de l'entorn de Palafrugell, i que es preveu incloure en el llistat patrimonial d'aquestes construccions que s'està tramitant, li atorga a aquesta finca uns valors històrics i mediambientals suficients per a què s'inclogui en el Catàleg de Masies i Cases Rurals del Terme de Palafrugell, i conseqüentment, en el Pla Especial corresponent.

Aquests tres criteris es compleixen en aquesta construcció, pel que sembla degudament justificat incloure aquesta finca en el catàleg que permetrà que, a més a més de l'ús d'habitatge actual la finca, pugui admetre l'ús de turisme rural.

La tramitació ha de seguir el procediment que determina l'article 94 del Decret Legislatiu 1/2005, de 26 de juliol, pel qual s'aprova el Text Refós de la Llei d'Urbanisme, i, en concret, que la modificació de qualsevol dels elements dels plans es subjectarà a les mateixes disposicions enunciades per a la seva formació, és a dir, s'ha de tenir en compte el que determina l'article 67 i 78 del citat Decret Legislatiu i s'han de seguir els tràmits previstos a l'article 83 del mateix text legal.

Així mateix durant la tramitació d'aquest expedient caldrà sol·licitar els informes corresponents al Departament d'Agricultura, Alimentació i Acció Social, a la Direcció General d'Arquitectura i Paisatge del Departament de Política Territorial i Obres Públiques de la Generalitat, als Serveis Territorials a Girona del Departament de Medi Ambient i Habitatge i als Serveis Territorials de Cultura a Girona.

4.- ANNEXES.

Complementen el present document els següents annexes:

Annex 1: Fitxa Proposada.

Annex 2: Aixecament Topogràfic de la Finca.

Annex 3: Fitxa Cadastral.

Annex 4: Fotografies.

Palafrugell, 27 de juliol de 2010

L'Arquitecte Municipal,

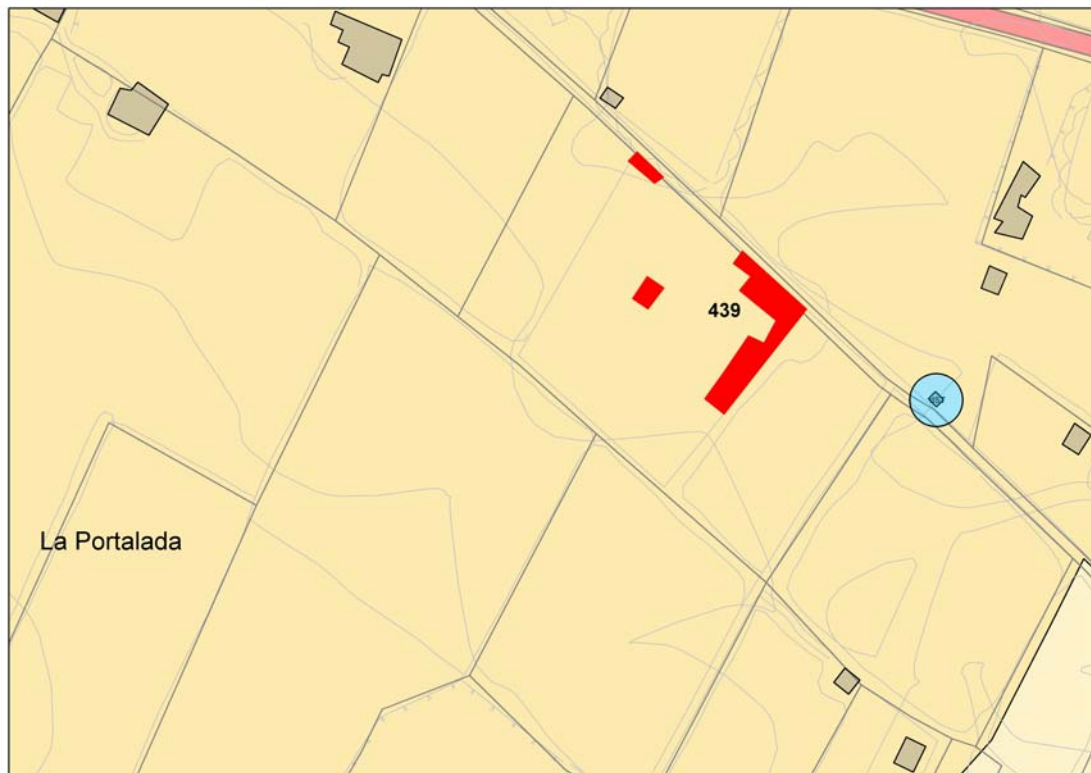
Jordi Font Bel

ANNEX 1
FITXA PROPOSADA

FOTOGRAFIA



EMPLAÇAMENT



Horta d'en Jan o Horta d'en Valero

ID

439

72

| | | | |
|----------|----------------------------|---------------|-------|
| PARATGE: | La Portalada (palafrugell) | POLIGON CAD.: | 006 |
| UTM: | X=515.469 Y= 4.639.962 | PARC. CAD.: | 00057 |

DESCRIPCIÓ URBANÍSTICA

| | | | |
|----------------|----------------------|------------|-------------|
| RÈGIM DEL SÒL: | Sòl no urbanitzable | PROTECCIÓ: | Territorial |
| QUALIFICACIÓ: | Zona Agrícola (d1PT) | | |

DESCRIPCIÓ GENERAL

Construcció de tipologia tradicional en forma de L i recolzada sobre els límits de la finca, al nord del camí públic i a l'est amb la finca veïna . La configuració és rectangular amb el cantó llarg adossada als límits i amb coberts inclinats de teula.

| | | | |
|--------------------|-----------------------------|----------------|--|
| TIPOLOGIA: | Masia Tipus II | ESTRUCTURA: | Parets de càrrega |
| ÈPOCA: | | COBERTA: | Coberta de dues vessants amb teula àrab. |
| CONSERVACIÓ: | Correcta | | |
| PROPIETAT: | Privada | FAÇANES: | Arrebosades i pintades. |
| ÚS ACTUAL: | Habitatge | | |
| ELEMENTS IMPROPIS: | No. | AIGUA POTABLE: | Si |
| SITUACIÓ RISC: | No. | ELECTRICITAT: | Si |
| ACCESSIBILITAT: | Camí de terra en bon estat. | SANEJAMENT: | Si |

JUSTIFICACIÓ I PROPOSTA D'INTERVENCIÓ**JUSTIFICACIÓ QUE ACONSELLA LA RECUPERACIÓ I PRESERVACIÓ:**

Es tracta d'una edificació que forma part del paisatge rural del territori i de la seva història, amb una arquitectura tradicional que cal preservar.

CONDICIONS D'ORDENACIÓ I EDIFICACIÓ:

S'admeten exclusivament obres de reforma interior. Qualsevol intervenció es durà a terme preservant el caràcter original de l'edificació sense desvirtuar-ne les seves característiques.

USOS ADMESOS: Els usos admesos són habitatge familiar, establiment de turisme rural i activitats d'educació en el lleure

ACCÈS I SERVEIS:

ANNEX 2
AIXECAMENT TOPOGRÀFIC DE LA FINCA



**AIXECAMENT D'ESTAT ACTUAL D'UNES
EDIFICACIONS i SOLAR A EL BRUGUEROL
núm. 16, AL PARATGE DE LA PORTALADA,
PALAFRUGUELL.**



PBVJVG, C.B

Pere Batllori Valentí, Jaume Vila Grabuleda, C.B
 Travessia de la Creu, 39 Entressol 1a
 17002 GIRONA Telf.: 972 20 98 62
 Fax: 972 20 96 43 mail: jaumevg@menta.net

PROMOTOR:

CARRER: El Bruguero, 16

MUNICIPI: PALA FRUGELL

DATA: FEBRER 2010

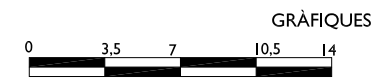
TITOL:

Planol d'estat actual de les edificacions i solar situats
 a El Bruguero, Paratge de la Portalada

NOM DEL PLANOL:

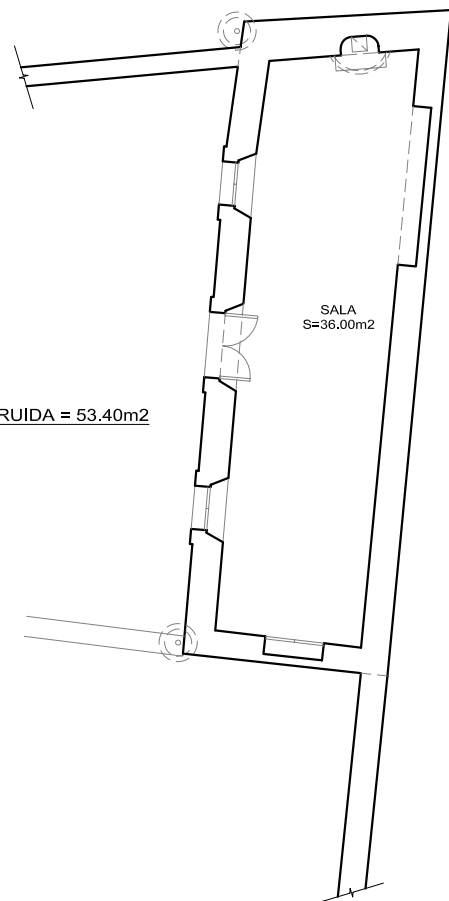
PLANTA BAIXA TOPOGRAFIC

ESCALA: 1/350



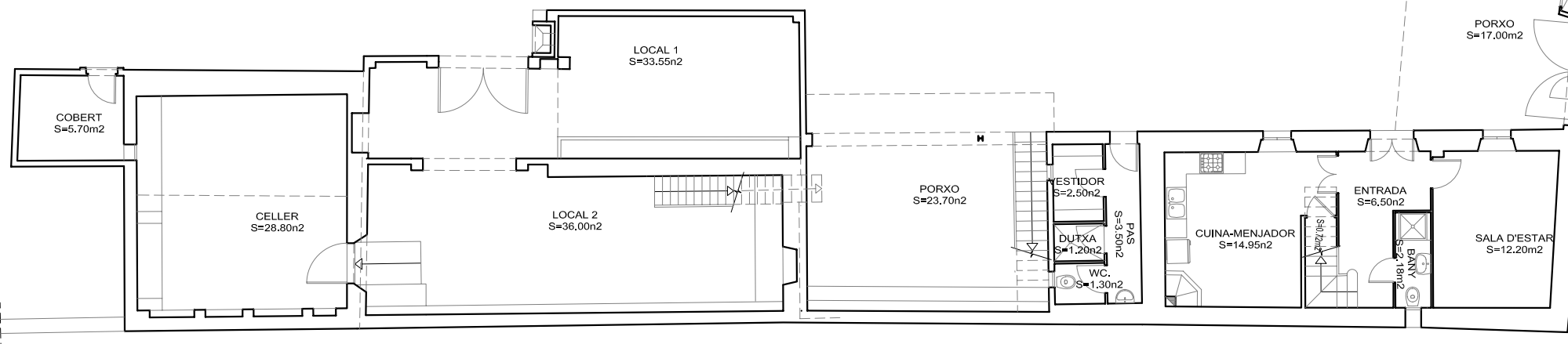
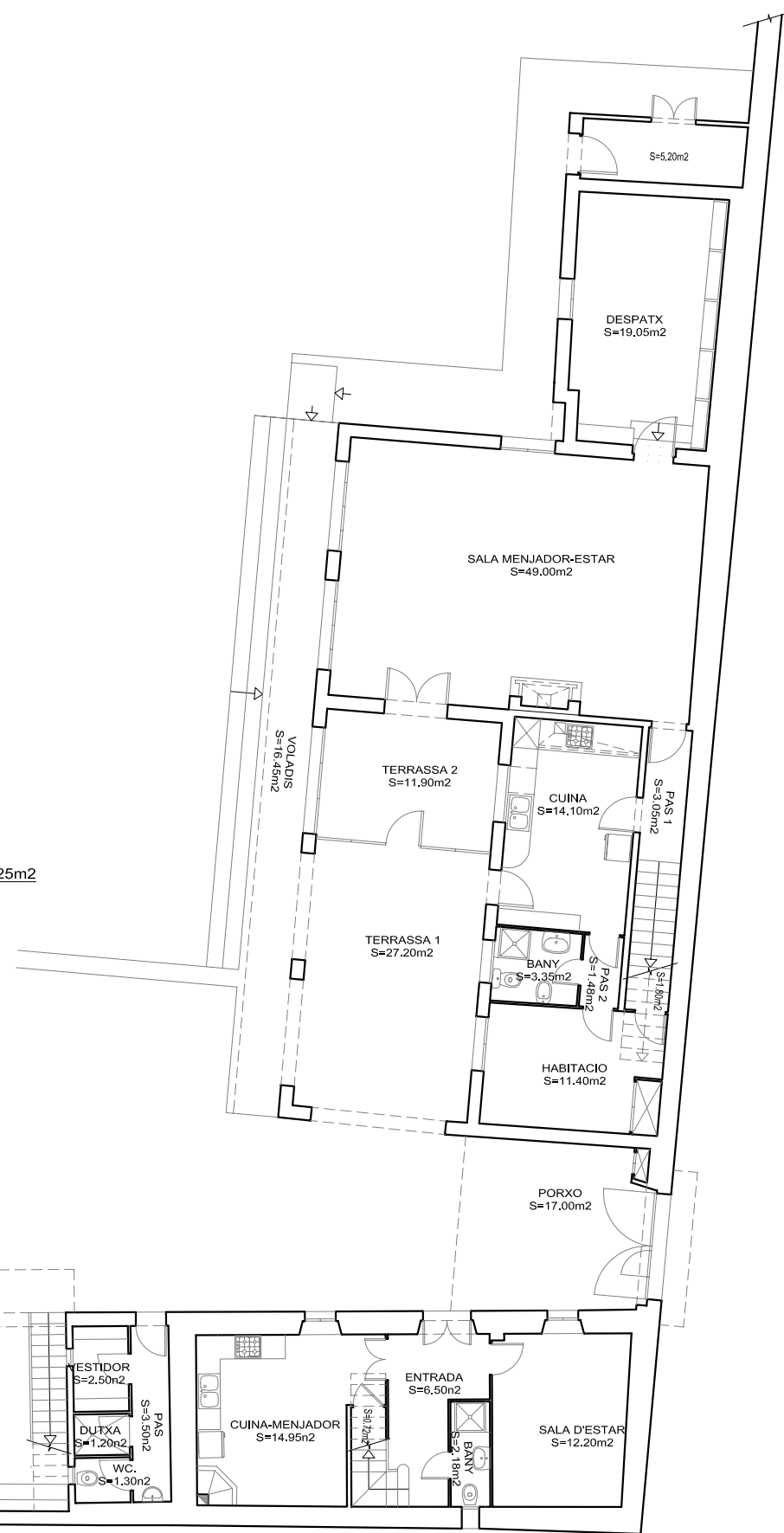
PLANOL N°:

01



SUPERFICIE CONSTRUIDA = 53.40m2

SUPERFICIE CONSTRUIDA PLANTA BAIXA = 426.25m2



PBVJVG, C.B

Pere Batllori Valentí, Jaume Vila Grabuleda, C.B
 Travessia de la Creu, 39 Entressol 1a
 17002 GIRONA Telf.: 972 20 98 62
 Fax: 972 20 96 43 mail: jaumevg@menta.net

PROMOTOR:

CARRER: El Bruguero, 16

MUNICIPI: PALAFRUGELL

DATA: FEBRER 2010

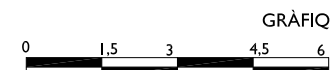
TITOL:

Planol d'estat actual de les edificacions i solar situats
 a El Bruguero, Paratge de la Portalada

NOM DEL PLANOL:

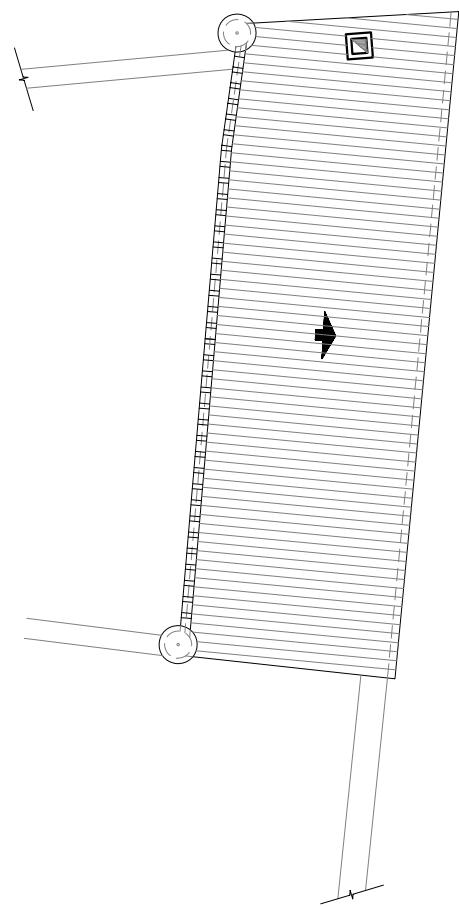
PLANTA BAIXA ESTAT ACTUAL

ESCALA: 1/150

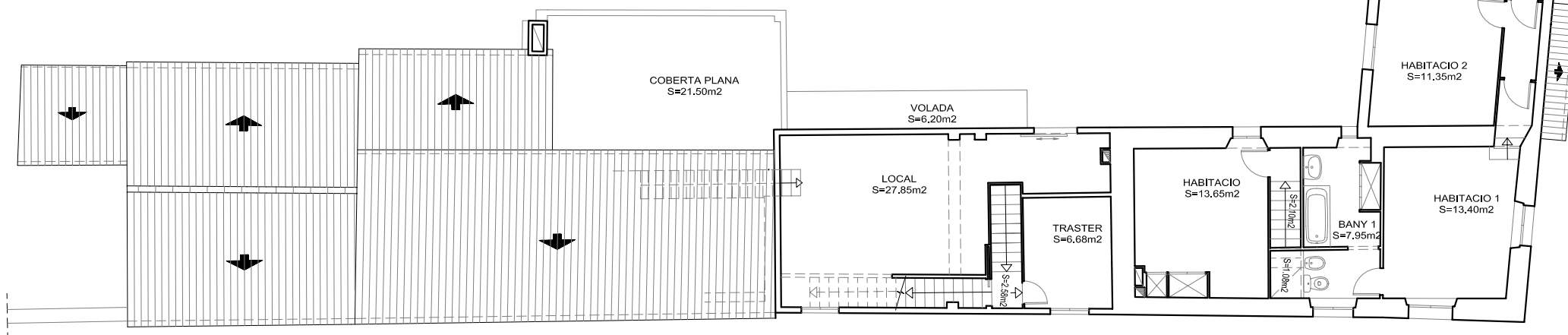


PLÀNOL N°:

02



SUPERFICIE CONSTRUIDA PLANTA PRIMERA = 163.30m²



PBVJVG, C.B

Pere Batllori Valentí, Jaume Vila Grabuleda, C.B
 Travessia de la Creu, 39 Entressol 1a
 17002 GIRONA Telf.: 972 20 98 62
 Fax: 972 20 96 43 mail: jaumevg@menta.net

PROMOTOR:

CARRER: El Bruguero, 16

MUNICIPI: PALAFRUGELL

DATA: FEBRER 2010

TITOL:

Planol d'estat actual de les edificacions i solar situats
 a El Bruguero, Paratge de la Portalada

NOM DEL PLÀNOL:

PLANTA PRIMERA ESTAT ACTUAL

ESCALA: 1/150

GRÀFIQUES



PLÀNOL N°:

03



SUPERFICIE CONSTRUIDA TORRE = 22.60m2

TORRE
S=19.85m2

PBVJVG, C.B

Pere Batllori Valentí Jaume Vila Grabuleda, C.B
Travessia de la Creu, 39 Entressol 1a
17002 GIRONA Telf.: 972 20 98 62
Fax: 972 20 96 43 mail: jaumevg@menta.net

PROMOTOR:

CARRER: El Bruguero, 16

MUNICIPI: PALAFRUGELL

DATA: FEBRER 2010

TITOL:

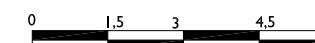
Planol d'estat actual de les edificacions i solar situats
a El Bruguero, Paratge de la Portalada

NOM DEL PLÀNOL:

PLANTA TORRE ESTAT ACTUAL

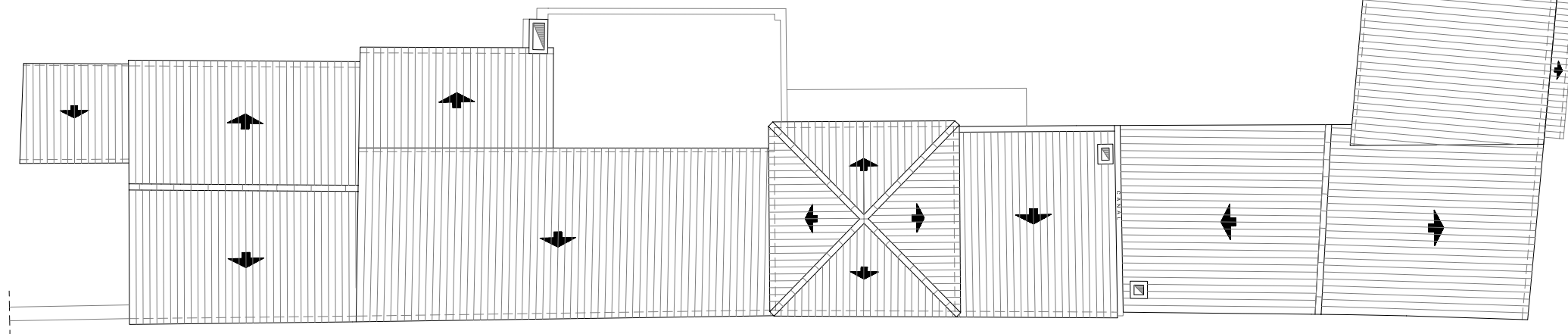
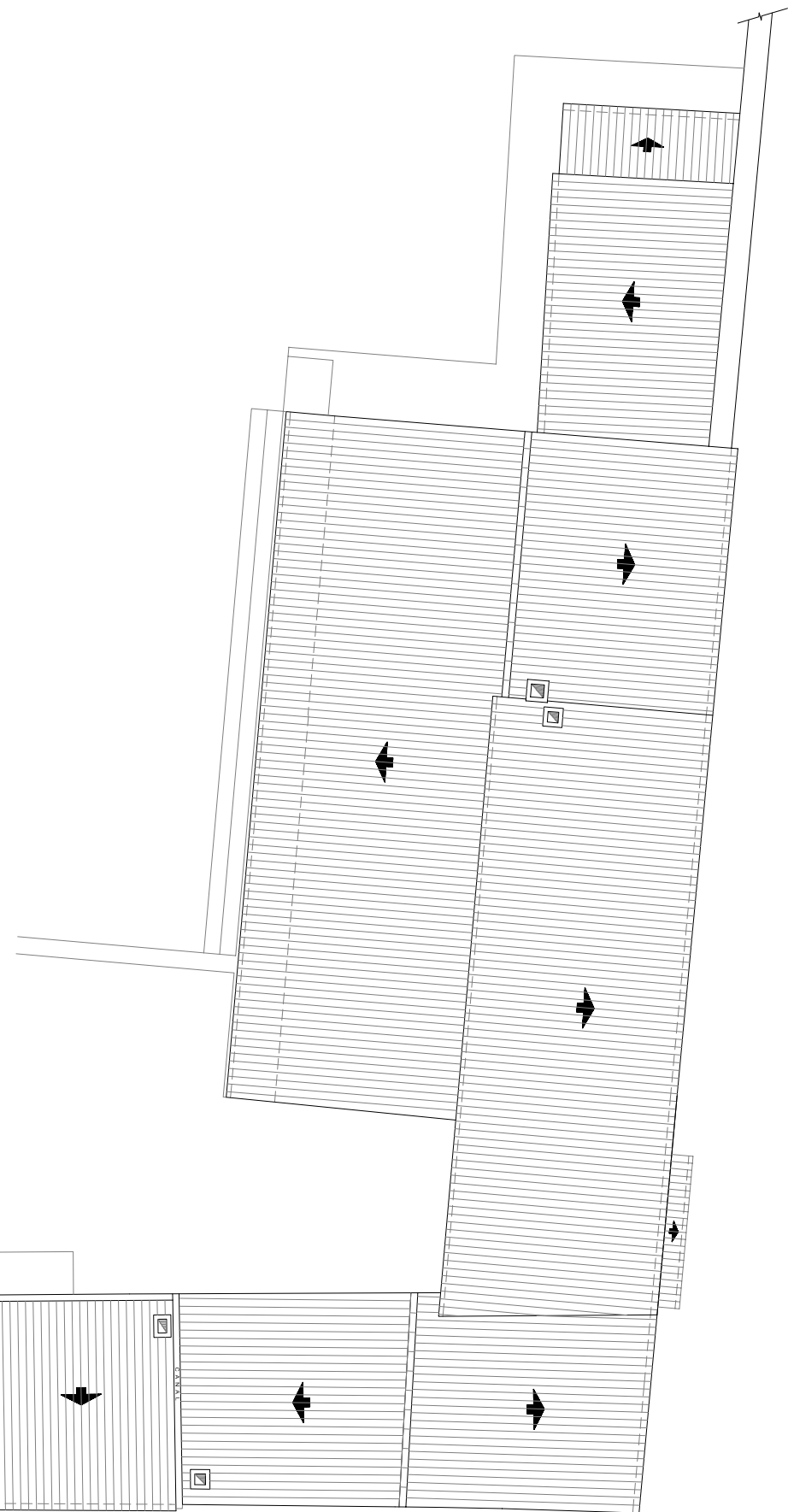
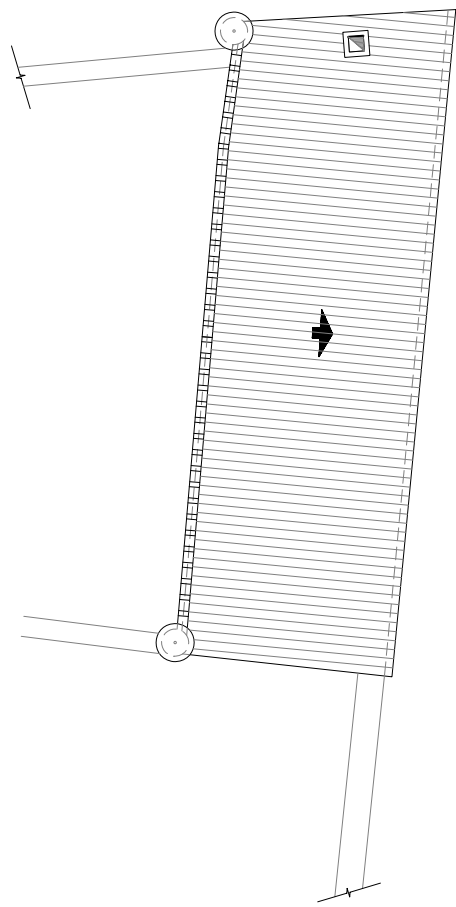
ESCALA: 1/150

GRÀFIQUES



PLÀNOL N°:

04



PBVJVG, C.B

Pere Batllori Valentí Jaume Vila Grabuleda, C.B
 Travessia de la Creu, 39 Entressol 1a
 17002 GIRONA Telf.: 972 20 98 62
 Fax: 972 20 96 43 mail: jaumevg@menta.net

PROMOTOR:

CARRER: **El Brugueroi, 16**

MUNICIPI: **PALAFRUGELL**

DATA: **FEBRER 2010**

TITOL:

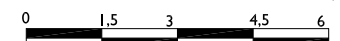
**Planol d'estat actual de les edificacions i solar situats
 a El Brugueroi, Paratge de la Portalada**

NOM DEL PLÀNOL:

PLANTA TORRE ESTAT ACTUAL

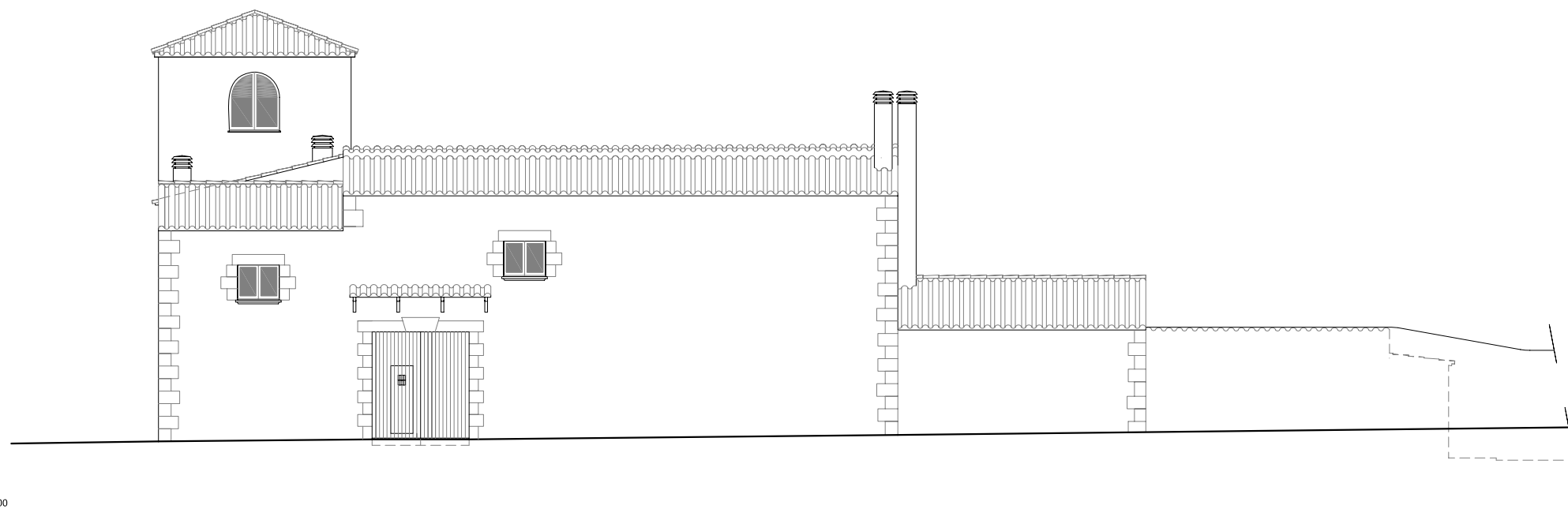
ESCALA: **1/150**

GRÀFIQUES

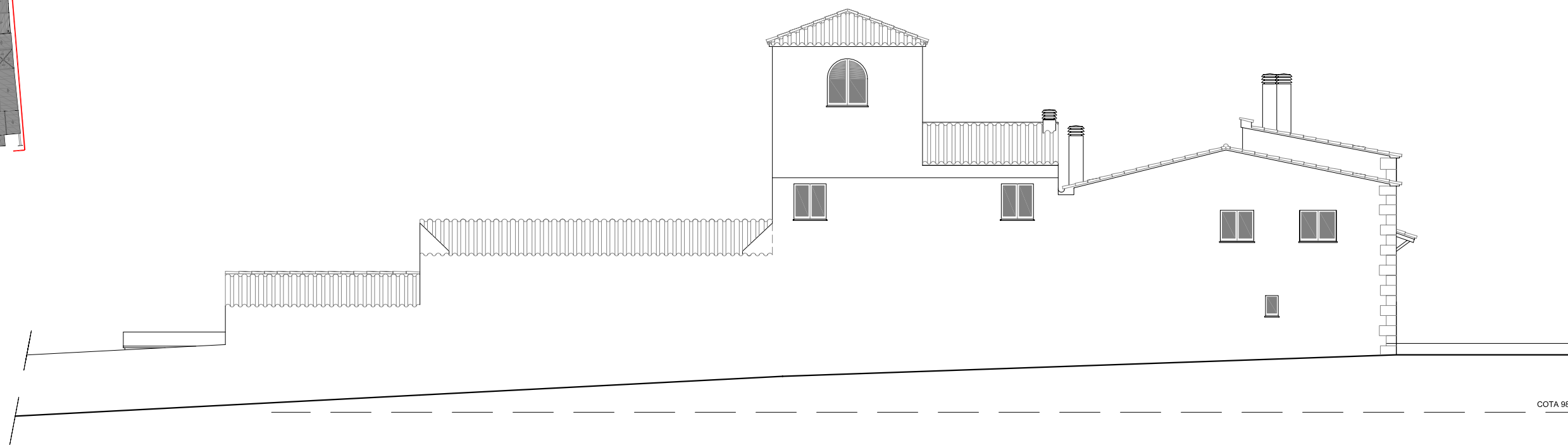
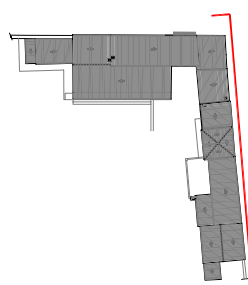


PLÀNOL N°:

05



COTA 98.00



COTA 98.00

PBVJVG, C.B

Pere Batllori Valentí, Jaume Vila Grabuleda, C.B
 Travessia de la Creu, 39 Entressol 1a
 17002 GIRONA Telf.: 972 20 98 62
 Fax: 972 20 96 43 mail: jaumevg@menta.net

PROMOTOR:

CARRER: **El Brugueroi, 16**

MUNICIPI: **PALAFRUGELL**

DATA: **FEBRER 2010**

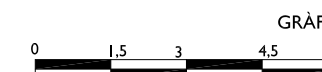
TITOL:

**Planol d'estat actual de les edificacions i solar situats
 a El Brugueroi, Paratge de la Portalada**

NOM DEL PLÀNOL:

FAÇANES NORD i EST

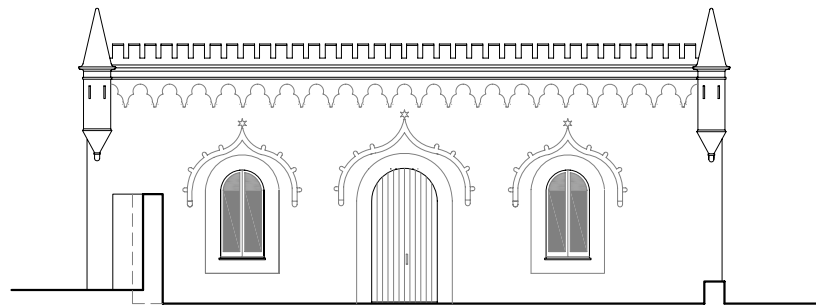
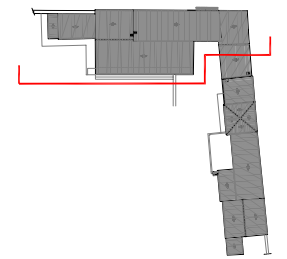
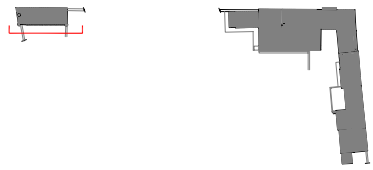
ESCALA: **1/150**



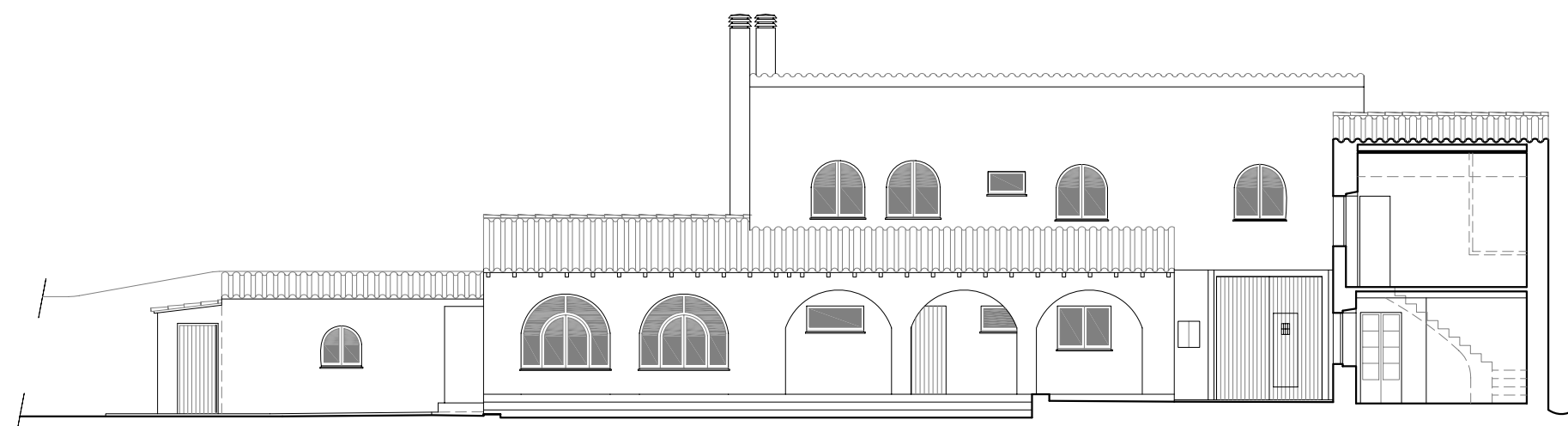
GRÀFIQUES

PLÀNOL N°:

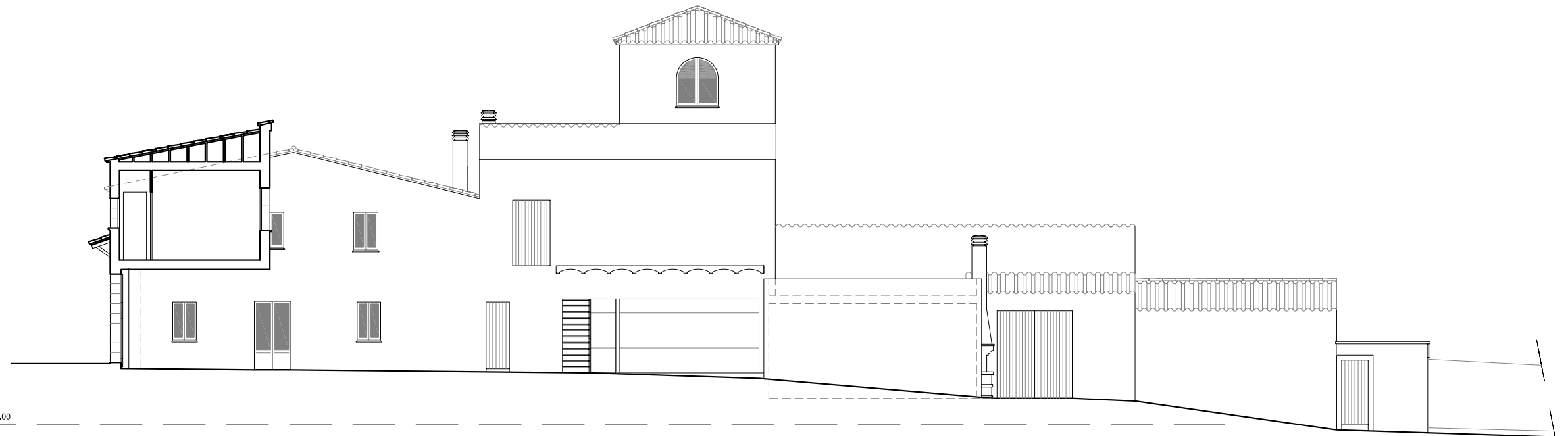
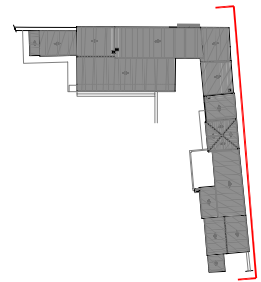
06



COTA 98,00



COTA 98,00



COTA 98,00

PBVJVG, C.B

Pere Batllori Valentí, Jaume Vila Grabuleda, C.B
Travessia de la Creu, 39 Entressol 1a
17002 GIRONA Telf.: 972 20 98 62
Fax: 972 20 96 43 mail: jaumevg@menta.net

PROMOTOR:

CARRER: El Bruguero, 16

MUNICIPI: PALAFRUGELL

DATA: FEBRER 2010

TITOL:

Planol d'estat actual de les edificacions i solar situats
a El Bruguero, Paratge de la Portalada

NOM DEL PLÀNOL:

FAÇANES INTERIOR NORD, INTERIOR EST I CASETA JOCS

ESCALA: 1/150

GRÀFIQUES



PLÀNOL N°:

07

ANNEX 3
FITXA CADASTRAL



GOBIERNO DE ESPAÑA
MINISTERIO DE ECONOMÍA Y HACIENDA

SECRETARÍA DE ESTADO DE HACIENDA Y PRESUPUESTOS
SECRETARÍA GENERAL DE HACIENDA
DIRECCIÓN GENERAL DEL CATASTRO



Sede Electrónica del Catastro

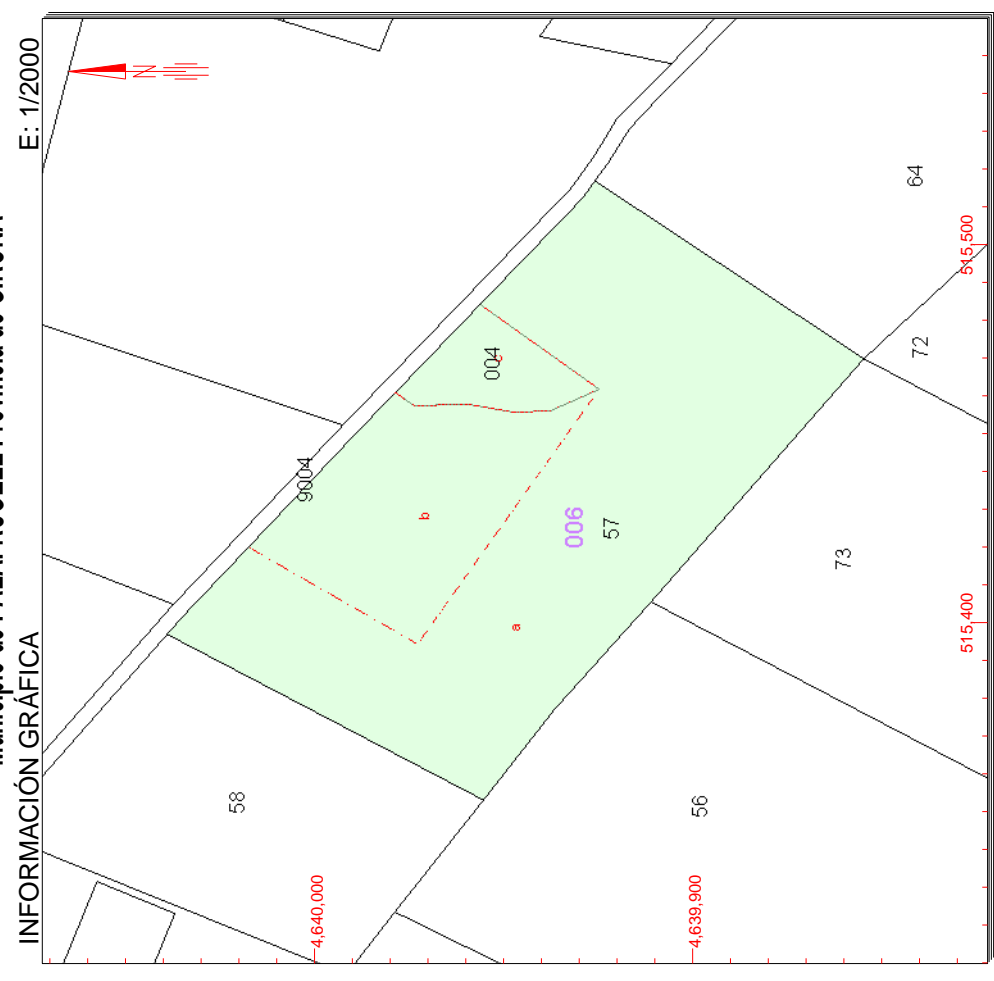
CERTIFICACIÓN CATASTRAL DESCRIPTIVA Y GRÁFICA

BIENES INMUEBLES DE NATURALEZA RÚSTICA

Municipio de PALAFRUGELL Provincia de GIRONA

INFORMACIÓN GRÁFICA

E: 1/2000



REFERENCIA CATASTRAL DEL INMUEBLE
17124A006000570000SI

Solicitante: AYUNTAMIENTO DE PALAFRUGELL

Finalidad: GT

DATOS DEL INMUEBLE

| | |
|------------------------------------|----------------------------|
| LOCALIZACIÓN | |
| Poligono 6 Parcela 57 | |
| LA PORTALADA. PALAFRUGELL [GIRONA] | |
| USO LOCAL PRINCIPAL | AÑO CONSTRUCCIÓN |
| Agrario | -- |
| COEFICIENTE DE PARTICIPACIÓN | SUPERFICIE CONSTRUIDA [m²] |
| -- | -- |
| VALOR SUELO [€/m²] | VALOR CATASTRAL [€/m²] |
| 834,23 | 834,23 |
| VALOR CONSTRUCCIÓN [€/m²] | AÑO VALOR |
| 0,00 | 2010 |

DATOS DE TITULARIDAD

| | |
|---------------------------------|-----------|
| APELLIDOS Y NOMBRE/RAZÓN SOCIAL | NIF |
| VALERO RUIZ FRANCISCO | 37121814K |
| DOMICILIO FISCAL | |
| CL DOCTOR CARULLA 64 PI:3 Pt:2 | |
| 08017 BARCELONA [BARCELONA] | |
| DERECHO | |
| 100,00% de Propiedad | |

DATOS DE LA FINCA A LA QUE PERTENECE EL INMUEBLE

| | |
|------------------------------------|-----------------------|
| SITUACIÓN | |
| Poligono 6 Parcela 57 | |
| LA PORTALADA. PALAFRUGELL [GIRONA] | |
| SUPERFICIE CONSTRUIDA [m²] | SUPERFICIE SUELO [m²] |
| -- | 13.901 |
| | TIPO DE FINCA |
| | -- |

Este certificado refleja los datos incorporados a la Base de Datos Nacional del Catastro. Solo podrá utilizarse para el ejercicio de las competencias del solicitante

515.500 Coordenadas UTM, en metros.

- Limite de Manzana
- Limite de Parcela
- Limite de Construcciones
- Mobiliario y aceras
- Limite zona verde
- Hidrografía

Jueves , 22 de Julio de 2010
Este certificado puede ser verificado en:
<http://www.sedecatastro.gob.es>
Código Certificación: 3263 cc8c 6226 7c25



VER ANEXO DE COLINDANTES

REFERENCIA CATASTRAL DEL INMUEBLE
17124A006000570000SI

HOJA 1/2

REFERENCIA CATASTRAL

17124A006000640000SZ

NIF

40479387P

LOCALIZACIÓN

Polígono 6 Parcela 64

LA PORTALADA. PALAFRUGELL [GIRONA]

APELLIDOS Y NOMBRE / RAZÓN SOCIAL

RIEMBAU MARGARIT LUIS

DOMICILIO FISCAL

CL CASTAÑOS 58

17200 PALAFRUGELL [GIRONA]

SUPERFICIE CATASTRAL [m²]

8.444

REFERENCIA CATASTRAL

17124A006000580000SJ

NIF

40483549F

LOCALIZACIÓN

Polígono 6 Parcela 58

LA PORTALADA. PALAFRUGELL [GIRONA]

APELLIDOS Y NOMBRE / RAZÓN SOCIAL

PEYA LLACH MONTSERRAT

DOMICILIO FISCAL

CL HORTAL D'EN POU 30

17200 PALAFRUGELL [GIRONA]

SUPERFICIE CATASTRAL [m²]

6.021

REFERENCIA CATASTRAL

000100400EG13H0001LH

NIF

37121814K

LOCALIZACIÓN

PJ PORTALADA 16

PALAFRUGELL [GIRONA]

APELLIDOS Y NOMBRE / RAZÓN SOCIAL

VALERO RUIZ FRANCISCO

DOMICILIO FISCAL

CL DOCTOR CARULLA 64 Pl:3 Pt:2

08017 BARCELONA [BARCELONA]

SUPERFICIE CATASTRAL [m²]

500

REFERENCIA CATASTRAL

17124A006000730000SY

NIF

40479387P

LOCALIZACIÓN

Polígono 6 Parcela 73

LA PORTALADA. PALAFRUGELL [GIRONA]

APELLIDOS Y NOMBRE / RAZÓN SOCIAL

RIEMBAU MARGARIT LUIS

DOMICILIO FISCAL

CL CASTAÑOS 58

17200 PALAFRUGELL [GIRONA]

SUPERFICIE CATASTRAL [m²]

8.594

REFERENCIA CATASTRAL

17124A006000560000SX

NIF

40240168N

LOCALIZACIÓN

Polígono 6 Parcela 56

LA PORTALADA. PALAFRUGELL [GIRONA]

APELLIDOS Y NOMBRE / RAZÓN SOCIAL

NOGUER JUANOLA ROSARIO

DOMICILIO FISCAL

LG BARRI SANTA MARGARIDA 5

17200 PALAFRUGELL [GIRONA]

SUPERFICIE CATASTRAL [m²]

21.542

Jueves , 22 de Julio de 2010

Este certificado puede ser verificado en:

<http://www.sedecatastro.gob.es>

Código Certificación: 3263 cc8c 6226 7c25





REFERENCIA CATASTRAL DEL INMUEBLE
17124A006000570000SI

HOJA 2/2

REFERENCIA CATASTRAL

17124A006000720000SB

NIF

40501668W

LOCALIZACIÓN

Polígono 6 Parcela 72

CAN GENER. PALAFRUGELL [GIRONA]

APELLIDOS Y NOMBRE / RAZÓN SOCIAL

BONA MIRET JOSE

DOMICILIO FISCAL

CL CAMI DELS PLANS 2

17200 PALAFRUGELL [GIRONA]

SUPERFICIE CATASTRAL [m²]

25.355

REFERENCIA CATASTRAL

17124A006090040000SP

NIF

P17124001

LOCALIZACIÓN

Polígono 6 Parcela 9004

VEINAL. PALAFRUGELL [GIRONA]

APELLIDOS Y NOMBRE / RAZÓN SOCIAL

AJUNTAMENT DE PALAFRUGELL

DOMICILIO FISCAL

CL CERVANTES 16

17200 PALAFRUGELL [GIRONA]

SUPERFICIE CATASTRAL [m²]

1.713

Jueves , 22 de Julio de 2010

Este certificado puede ser verificado en:

<http://www.sedecatastro.gob.es>

Código Certificación: 3263 cc8c 6226 7c25





GOBIERNO
DE ESPAÑA

MINISTERIO
DE ECONOMÍA
Y HACIENDA

SECRETARÍA DE ESTADO DE
HACIENDA Y PRESUPUESTOS

SECRETARÍA GENERAL
DE HACIENDA

DIRECCIÓN GENERAL
DEL CATASTRO



Sede Electrónica
del Catastro

ANEXO
INFORMACIÓN COMPLEMENTARIA
DE SUBPARCELAS

REFERENCIA CATASTRAL DEL INMUEBLE
17124A006000570000SI

HOJA 1/1

| Subparcela | CC | Cultivo | IP | Super.[Ha] | Super.[m²] | Valor Cat. | Subparcela | CC | Cultivo | IP | Super.[Ha] | Super.[m²] | Valor Cat. |
|------------|----|---------------------------|----|------------|------------|------------|------------|----|---------|----|------------|------------|------------|
| a | C- | Labor o Labradio seca.... | 02 | 1,0074 | 10.074 | 832,08 | | | | | | | |
| b | E- | Pastos | 00 | 0,3006 | 3.006 | 2,15 | | | | | | | |

SOLO VÁLIDA PARA USO DE LA
ADMINISTRACIÓN SOLICITANTE

Jueves , 22 de Julio de 2010

Este certificado puede ser verificado en:

<http://www.sedecatastro.gob.es>

Código Certificación: 3263 cc8c 6226 7c25



**Datos del certificado**

Solicitante: AYUNTAMIENTO DE PALAFRUGUELL (GIRONA)

Finalidad: GT

Fecha de emisión: 14/7/2010

La veracidad del contenido de este certificado puede comprobarse en www.catastro.meh.es, de acuerdo con lo dispuesto en la Resolución de la Dirección General del Catastro de fecha 24 de Noviembre de 2008 (BOE 8 de Diciembre de 2008)

Código de Validación del Certificado: 2cd0 934e 1a54 de25

Criterios de búsqueda de la Información

Tipo: Certificado de bien inmueble

Referencia catastral: 000100400EG13H0001LH

El presente documento certifica que en la Base de Datos Nacional del Catastro, que ha sido consultada utilizando los criterios señalados, figuran los datos catastrales que a continuación se relacionan:

DATOS DEL BIEN INMUEBLE

Referencia catastral: 000100400EG13H0001LH
 Localización: PJ PORTALADA 16
 17200 PALAFRUGELL (GIRONA)
 Clase: Urbano
 Superficie: 170 m2
 Coeficiente de participación: 100,000000 %
 Uso: Residencial
 Año construcción local principal: 1950
 Valor catastral suelo: 4.253,66 €
 Valor catastral construcción: 25.094,25 €
 Valor catastral: 29.347,91 € X
 Año valor: 2010

DATOS DE TITULARIDAD CATASTRAL

Nombre: VALERO RUIZ FRANCISCO
 NIF/CIF: 37121814K
 Domicilio fiscal: CL DOCTOR CARULLA 64 Pl:3 Pt:2
 08017 BARCELONA (BARCELONA)
 Derecho: 50,00% de Propiedad

Nombre: ARGILES MARTINEZ FUENSANTA (HEREDEROS DE)
 NIF/CIF: 36814418C
 Domicilio fiscal: CL DOCTOR CARULLA 64
 08017 BARCELONA (BARCELONA)
 Derecho: 50,00% de Propiedad

DATOS DE LA FINCA EN LA QUE SE INTEGRA EL BIEN INMUEBLE

Localización: PJ PORTALADA 16
 PALAFRUGELL (GIRONA)
 Superficie construida: 170 m2 X
 Superficie suelo: 500 m2
 Tipo finca: Parcela con un unico inmueble

ELEMENTOS CONSTRUIDOS DEL BIEN INMUEBLE

| Uso | Escalera | Planta | Puerta | Superficie |
|----------|----------|--------|--------|------------|
| VIVIENDA | T | OD | OS | 120 m2 |
| VIVIENDA | T | OD | OS | 50 m2 |

La información que contiene el presente certificado sólo podrá utilizarse para el ejercicio de las competencias de:
AYUNTAMIENTO DE PALAFRUGUELL (GIRONA)

Normativa Básica

- Texto refundido de la Ley del Catastro Inmobiliario, aprobado por Real Decreto Legislativo 1/2004, de 5 de marzo (B.O.E. 8 de marzo de 2004).
- Ley Orgánica 15/1999, de 13 de Diciembre, de Protección de Datos de Carácter Personal.
- Ley 30/1992, de 26 de Noviembre, de Régimen Jurídico de las Administraciones Públicas y del procedimiento Administrativo Común.
- Resolución de la Dirección General del Catastro de 28 de Abril de 2003 (B.O.E. 14 de Mayo de 2003).
- Real Decreto 417/2006, de 7 de abril, por el que se desarrolla el texto refundido de la Ley del Catastro Inmobiliario, aprobado por el Real Decreto Legislativo 1/2004, de 5 de marzo (BOE de 24 de abril de 2006).

Para cualquier aclaración, puede llamar a la Línea Directa del Catastro 902 37 36 35 o consultar nuestra Carta de Servicios en www.catastro.meh.es

**ANNEX 4
FOTOGRAFIES**











18.06.2010



03.06.2010





18.06.2010