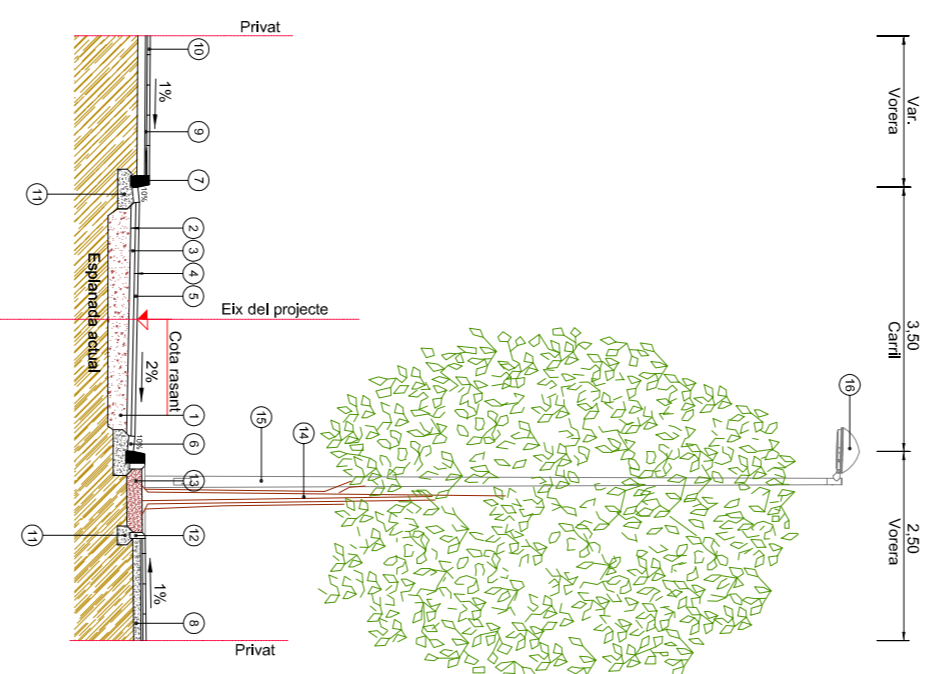
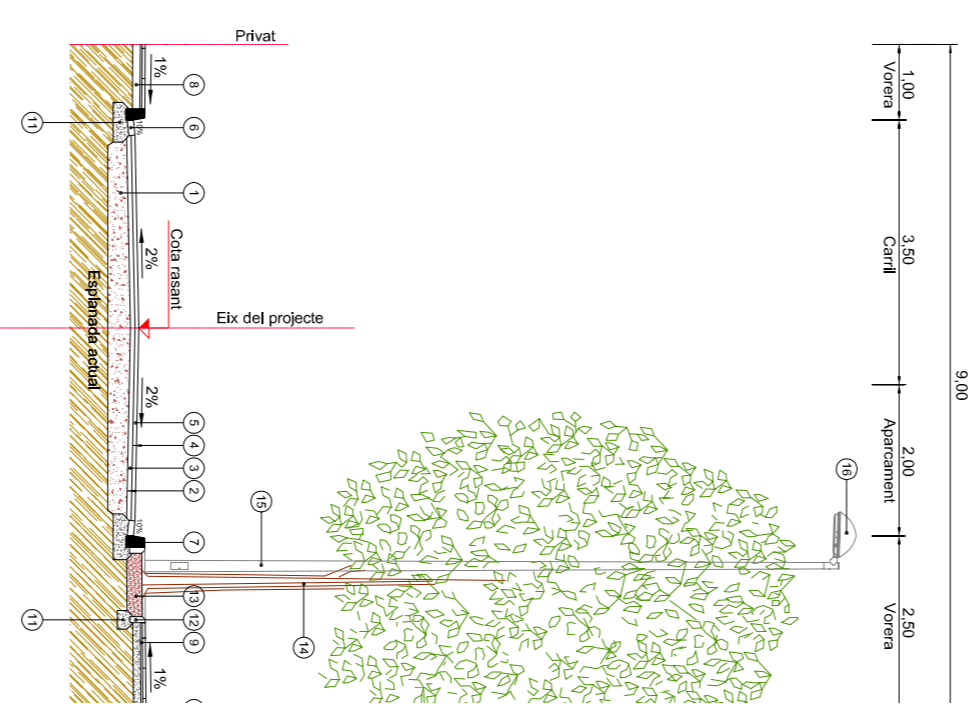




Eix 1
C/ del piner, 1 Sesna



Eix 2 -Tan 1
C/ Emma Cobera



LEGENDA

- 1.- 25 cm TOTIU ARTIFICIAL COMPACTAT 95% PA
- 2.- REG. BARRIACA D'EI
- 3.- 6 cm CAPA BASE DE MESCLA BITUMINOSA EN CALENT G-40
- 4.- REG. D'ADHERENCIA ECR-4
- 5.- 5 cm CAPA DE TRANSIT DE MESCLA BITUMINOSA EN CALENT D-12
- 6.- RIGIDA BLANCA DE FORMIGÓ DE 20x20x6cm
- 7.- VORADA TIPUS T2
- 8.- BASE DE 10cm DE FORMIGÓ HM-20/P20II
- 9.- MORTER DE CIMENT
- 10.- PAVIMENT DE PANOT ABUJARDOAT DE 30x30x2,5cm DE COLOR VERMELL
- 11.- FORMIGÓ HM-20/P20II
- 12.- VORADA JARDI TIPUS P-3 8x20 / 100x100 ext.
- 13.- 20 cm ESTESA TERRA VEGETAL
- 14.- PLANTACIÓ CELTIS AUSTRALS
- 15.- COLUMNA TRONCOCÒNICA DE 8 m D'ALÇADA
- 16.- COLUMNA TRONCOCÒNICA DE 7m DE GRUIX ACABAT RASPALLAT FI
- 17.- PAVIMENT DE FORMIGÓ H-4 DE 18cm DE GRUIX ACABAT RASPALLAT FI
- 18.- FORMACIÓ DE JUNTA AMB XAPA DACER INODORABLE DE 1cm DE GRUIX

