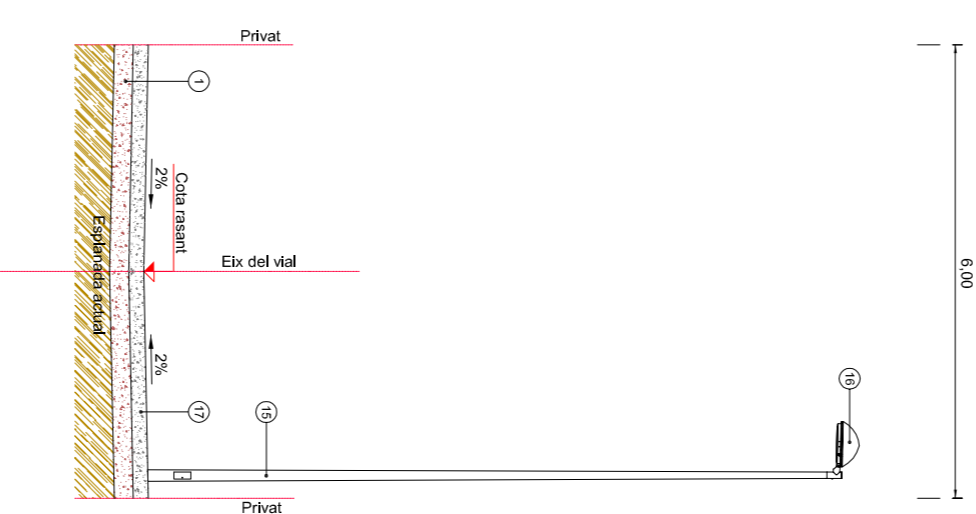
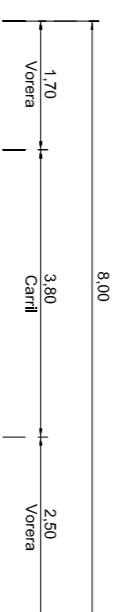


Eix 2 - Tram 2  
C/ Emma Codina



Eix 2 - Tram 3  
C/ Emma Codina



**LEGENDA**

- 1- 25 cm TOPIU ARTIFICIAL COMPACTAT 98% FM
- 2- REG ESPRIMADO ECI
- 3- 6 cm CAPA BASE DE MESCLA BITUMINOSA EN CALENT G-20
- 4- REG D'ADHERÈNCIA ECR-1
- 5- 5 cm CAPA DE TRANSIT DE MESCLA BITUMINOSA EN CALENT D-12
- 6- RIGOL A BLANCA DE FORMIGÓ DE 20x20x25cm
- 7- VORADA TIPUS T2
- 8- BASE DE 10cm DE FORMIGÓ HM-20/P20U
- 9- MORTER DE CIMENT
- 10- PAVIMENT DE PANOT ABUJARDAT DE 30x30x2.5cm DE COLOR VERMELL
- 11- FORMIGÓ HM-20/P20U
- 12- VORADA JARDI TIPUS P-3 8x20 / 100x100 ext.
- 13- 20 cm ESTESA TERRA VEGETAL
- 14- PLANTACIÓ CELTIS AUSTRALIS
- 15- COLUMNINA TRONCOCÒNICA DE 6 m D'ALÇADA
- 16- LLUMINÀRIA TIPUS JMR-HICC Vesp, 70W DE CARANDINÓ SIMILAR
- 17- PAVIMENT DE FORMIGÓ HF-4 DE 18cm DE GRUIX ACABAT RASPALAT FI
- 18- FORMACIÓ DE JUNTA AMB XAPA D'ACER INODORABLE DE 1cm DE GRUIX

