

PROJECTE D'URBANITZACIÓ DEL POLÍGON PA-1.16
ALS CARRERS TORRES JONAMA / NOU / GIRONA

PALAFRUGELL

DOCUMENTACIÓ ESCRITA

JULIOL 2008

RICARD
MERCADÉ
AURORA
FERNÁNDEZ
ARQUITECTES

ARQUITECTES:
LA PROPIETAT:

RICARD MERCADÉ I ROSEL
RICARD MERCADÉ / AURORA FERNÁNDEZ ARQUITECTES S.L.
SARFA SL

ÍNDEX GENERAL.

1.LLISTA DE PLÀNOLS

2.MEMÒRIA

2.0.DADES PRELIMINARS

- 2.0.1. Objecte del Projecte.
- 2.0.2. Promotor.
- 2.0.3. Arquitecte autor del projecte.
- 2.0.4. Emplaçament.

2.1. CONDICIONANTS.

- 2.1.1. Tipus d'obra.
- 2.1.2. Solar. Superfície, Topografia i Límits.
- 2.1.3. Accessibilitat

2.2. JUSTIFICACIÓ DE LA SOLUCIÓ ADOPTADA.

- 2.2.1. Justificació arquitectònica.
- 2.2.2. Justificació constructiva.

2.3. COMPLIMENT CTE

- 2.3.1. Requisit Bàsic de Seguretat
 - 2.3.1.1. SE Seguretat Estructural
 - 2.3.1.2. SI Seguretat en cas d'incendi

3. PRESSUPOST D'EXECUCIÓ MATERIAL

1. LLISTA DE PLÀNOLS

**PROJECTE D'URBANITZACIÓ DE L'ÀMBIT PA 1.16
ALS CARRERS TORRES JONAMA / NOU / GIRONA**

LLISTA DE PLÀNOLS

NÚM. PLÀNOL	NOM PLÀNOL	ESCALA
01	SITUACIÓ I ESTAT ACTUAL. TOPOGRÀFIC	E: 1/2000 1/500
02	ÀMBIT D'ACTUACIÓ I PLANTES SOTERRANI	E:1/500
03	PROPOSTA D'URBANITZACIÓ	E: 1/150
04	SECCIONS CARRER GIRONA	E: 1/100
05	DETALLS URBANITZACIÓ I	E: 1/50 1/10
06	DETALLS URBANITZACIÓ II	E: 1/20 1/10

2. MEMÒRIA

2. MEMÒRIA

2.0. DADES PRELIMINARS

- 2.0.1 Objecte del Projecte.
- 2.0.2 Promotor.
- 2.0.3 Arquitecte autor del projecte.
- 2.0.4 Emplaçament.
- 2.0.5 Nombre d'habitatges i locals.

2.0.1 OBJECTE DEL PROJECTE.

Es tracta del Projecte d'Urbanització del polígon PA 1.16 de Palafrugell.

2.0.2 PROMOTOR

El promotor del present Projecte Bàsic és Sarfa S.L., amb CIF B-62.198.973, amb domicili Torres Jonama, 73-79 17200-Palafrugell i el seu representant és Miguel Martí Escorsell amb DNI 39.022.054-R.

2.0.3 ARQUITECTE AUTOR DEL PROJECTE.

L'Arquitecte signant del present Projecte Bàsic és en Ricard Mercadé i Rogel, amb domicili fiscal a Ramon Turró nº100, 6º5ª, de Barcelona 08005, col·legiat núm. 20559-1 del Col·legi d'Arquitectes de Catalunya, com a representant de la societat Ricard Mercadé / Aurora Fernández arquitectes S.L.; amb CIF B-61.701.504.

2.0.4 EMPLAÇAMENT.

L'emplaçament de l'esmentat projecte és l'àmbit del polígon PA 1.16, localitzat entre els carrers Torres Jonama, carrer Girona i carrer Nou del municipi de Palafrugell, Baix Empordà, Girona.

2.1 CONDICIONANTS.

- 2.1.1 Tipus d'obra.
- 2.1.2 Solar
- 2.1.3 Accessibilitat

2.1.1. TIPUS D'OBRA.

L'obra consisteix en la urbanització de l'àmbit del polígon PA 1.16, regulat dins del conveni urbanístic entre l'Ajuntament de Palafrugell i Sarfa S.L. amb data 21 de Juny de 2005, i de la modificació del conveni amb data 17 de Gener de 2008. En aquest mateix polígon es preveu la construcció de tres blocs aïllats destinats a habitatges plurifamiliars i locals comercials i dues plantes soterrani destinades, una part a aparcament públic pertanyent l'Ajuntament de Palafrugell, i una part a aparcament i trasters pertanyent a la promotora Sarfa S.L.

2.1.2. SOLAR

SUPERFÍCIE:

La superfície total del polígon d'actuació PA 1.16 és 4200 m². Dels quals 2817,85m² corresponen a ús residencial. La superfície de l'àmbit d'intervenció és dels 1382,15m² restants dins del polígon PA 1.16, més una part exterior al polígon (pertanyent a l'Ajuntament de Palafrugell) amb una superfície de 397,65m². La superfície total de l'àmbit d'intervenció és de **1779,80m²**.

TOPOGRAFIA I LÍMITS:

Els seus límits són:

- al nord, limita amb el carrer Torres i Jonama.
- a l'est amb el carrer Girona, de vianants.
- al sud amb el carrer Nou.
- a l'oest limita amb edificis d'habitatge.
- Sota rasant es preveu la construcció de dues plantes d'aparcament.

Segons plànol topogràfic adjunt, el solar en el sentit del carrer Girona té un desnivell de 1.20 metres, al carrer Torres Jonama el desnivell és de 0,50metres mentre que en el carrer Nou és d'aproximadament 0,20metres.

Actualment el solar està edificat amb 2 edificacions, que s'han d'enderrocar.

Imatges edificació existent:



Carrer Girona: Accés principal autobusos.



Carrer Girona cantonada carrer Nou.



Pati interior. Imatge des de l'interior mirant cap al carrer Girona.



Pati interior. Imatge des de l'interior mirant l'edificació del carrer Nou.

2.1.3. ACCESSIBILITAT

El projecte d'urbanització garanteix a les persones amb mobilitat reduïda o qualsevol altre limitació, la seva accessibilitat, amb el compliment de la normativa vigent (Decret 135/1995).

Es garanteix la configuració d'un itinerari practicable a la via pública:

Amplada mínima lliure d'obstacles en tot el recorregut:	≥ 0.9 m
Canvis de direcció: poder inscriure un cercle lliure d'obstacles de diàmetre	≥ 1.5 m
Alçada mínima lliure d'obstacles en tot el recorregut:	≥ 2.10 m
Pendent longitudinal	$< 8\%$
Pendent transversal	$< 2\%$
Paviment dur, no lliscant i sense regruixos	
Elements d'urbanització i mobiliari urbà adaptat	
No inclou cap graó aïllat	

2.2. JUSTIFICACIÓ DE LA SOLUCIÓ ADOPTADA.

2.2.1. JUSTIFICACIÓ ARQUITECTÒNICA

La urbanització d'aquest àmbit està condicionada per la construcció d'un aparcament soterrani sota la major part del carrer Girona. Aquest projecte doncs complementa el "Projecte Bàsic d'habitatges, locals i aparcament als carrers Torres Jonama/ Nou/ Girona" entregat a l'ajuntament de Palafrugell amb data Març 2007 (expedient 238/07).

El carrer Girona es configura com un gran eix peatonal. Es formen dues bandes longitudinals, de forma que els diferents elements urbans es col·loquen successivament a un costat del carrer, deixant la resta com a un espai lliure de pas.

La rampa d'accés a l'aparcament (tant l'aparcament públic com el de Sarfa S.L.) es situa al carrer Girona, accedint desde el carrer Torres i Jonama. Es construirà un gual per l'accés dels vehicles.

Es col·locaran una sèrie de grans escossells, situant-los a la zona que queda fóra de l'àmbit ocupat per l'aparcament, permetent així la plantació d'arbrat. Els escossells es situen respectant els accessos als edificis que existeixen actualment al carrer Girona.

Es realitzarà un pendent transversal per a la recollida d'aigües pluvials, i es col·locarà una franja de pedra amb embornals i un canal. En aquesta mateixa línia es col·locaran les lluminàries i conjunts de mobiliari urbà.

2.2.2. JUSTIFICACIÓ CONSTRUCTIVA

RAM DE PALETA

L'ampit de la rampa de l'aparcament es realitzarà amb bloc de formigó i acabat amb revestiment de peces de pedra irregular planchón ignia metal i rematat superiorment amb xapa d'acer inoxidable.

ACABATS

El paviment serà de peces de formigó prefabricat de 60x40cm, canviant la direcció de col·locació segons els plànols i col·locat amb pendent transversal.

Les voreres del carrer Torres i Jonama i carrer Nou, es realitzaran amb panot igual a l'existent a les voreres d'aquest carrer. Es realitzarà un gual per l'accés de vehicles a l'aparcament al carrer Torres i Jonama.

MOBILIARI URBÀ

Les lluminàries seran model Rama de Santa&Cole, els bancs seran model Marina de Mobles 114 i les papereres seran model Barcelona. Es col·locarà un element per l'extracció d'aire de l'aparcament soterrani (columna anunciadora).

INSTAL·LACIONS

Sanejament

Es realitzarà la instal·lació d'evacuació d'aigües pluvials pel carrer Girona.

Electricitat

Es realitzarà la connexió de la instal·lació d'electricitat a les lluminàries del carrer Girona.

2.3. COMPLIMENT DEL CTE

Aquest compliment del CTE es farà a través dels Documents Bàsics corresponents, que incorporen la quantificació de les exigències i els procediments necessaris.

2.3.1 REQUISIT BÀSIC DE SEGURETAT

2.3.1.1. SE Seguretat Estructural

SE 1 Resistència i estabilitat.

El promotor no ha definit unes sobrecàrregues d'ús específiques pel projecte i s'aplicaran aquestes definides a la normativa:

SOBRECÀRREGUES D'ÚS

Calçades i garatges vehicles >30 kN < 160 kN 5.00 kN/m² 4.00 x45 kN⁽²⁾ Simultània

2.3.1.2. SI Seguretat en cas d'incendi

El projecte per a garantir el requisit bàsic de "Seguretat en cas d'incendi" i protegir els ocupants de l'edifici dels riscos originats per un incendi, complirà, amb els paràmetres objectius i procediments del Document Bàsic DB-SI, per a totes les exigències bàsiques:

SI 5 Intervenció dels bombers:

1 Aproximació als edificis:

El projecte d'urbanització permet l'aproximació als edificis segons les condicions que han de complir els edificis. (veure annex **A.6** del "Projecte Bàsic d'habitatges, locals i aparcament als carrers Torres Jonama/ Nou/ Girona")

2 Entorn dels edificis:

El projecte d'urbanització permet disposar d'un espai de maniobra al llarg de les façanes dels accessos principals als edificis, segons les condicions que han de complir els edificis. (veure annex **A.6** del "Projecte Bàsic d'habitatges, locals i aparcament als carrers Torres Jonama/ Nou/ Girona")

Signatura

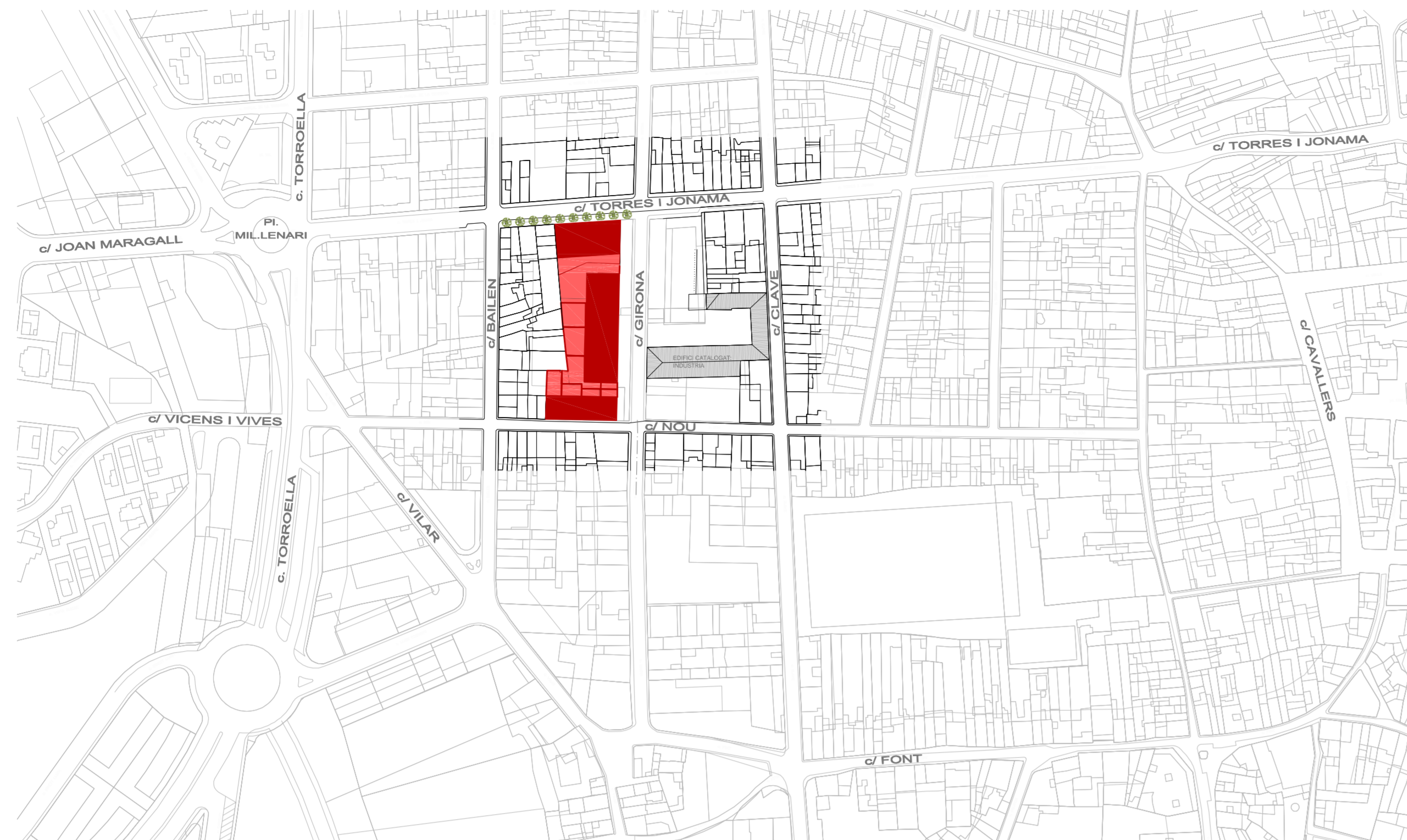
RICARD MERCADÉ ROGEL

3. PRESSUPOST D'EXECUCIÓ MATERIAL

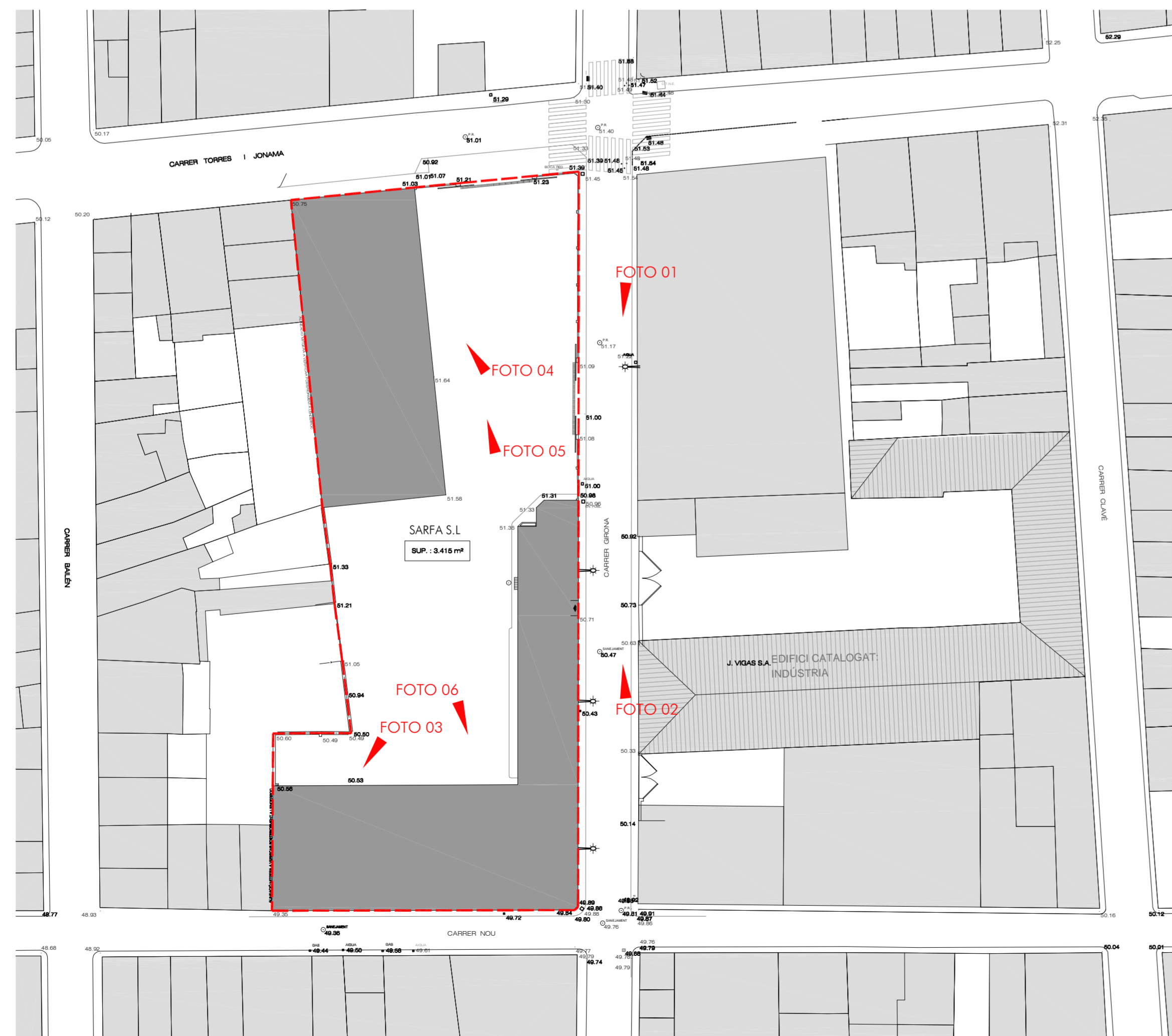
El pressupost d'execució material per la urbanització de l'àmbit PA1.16 puja aproximadament a la quantitat d' euros **248.296,45** (dos-cents quaranta-vuit mil dos-cents noranta-sis amb quaranta-cinc cèntims d'euro).

Signat:

Ricard Mercadé Rogel
col·legiat núm.20559/1



SITUACIÓ E 1/2000



PLÀNOL TOPOGRÀFIC E 1/500

--- LÍMIT SOLAR SARFA S.L.
SUPERFÍCIE SOLAR = 3.415,0 m²

FOTO 01



FOTO 02



FOTO 03



FOTO 04



FOTO 05



FOTO 06



PROJECTE D'URBANITZACIÓ DEL POLÍGON PA-1.16
ALS CARRERS TORRES JONAMA / NOU / GIRONA

PALAFRUGELL

ESTAT ACTUAL POLÍGON PA-1.16
SITUACIÓ I PLÀNOL TOPOGRÀFIC

A1 1/2000 1/500
A3 1/4000 1/1000

01

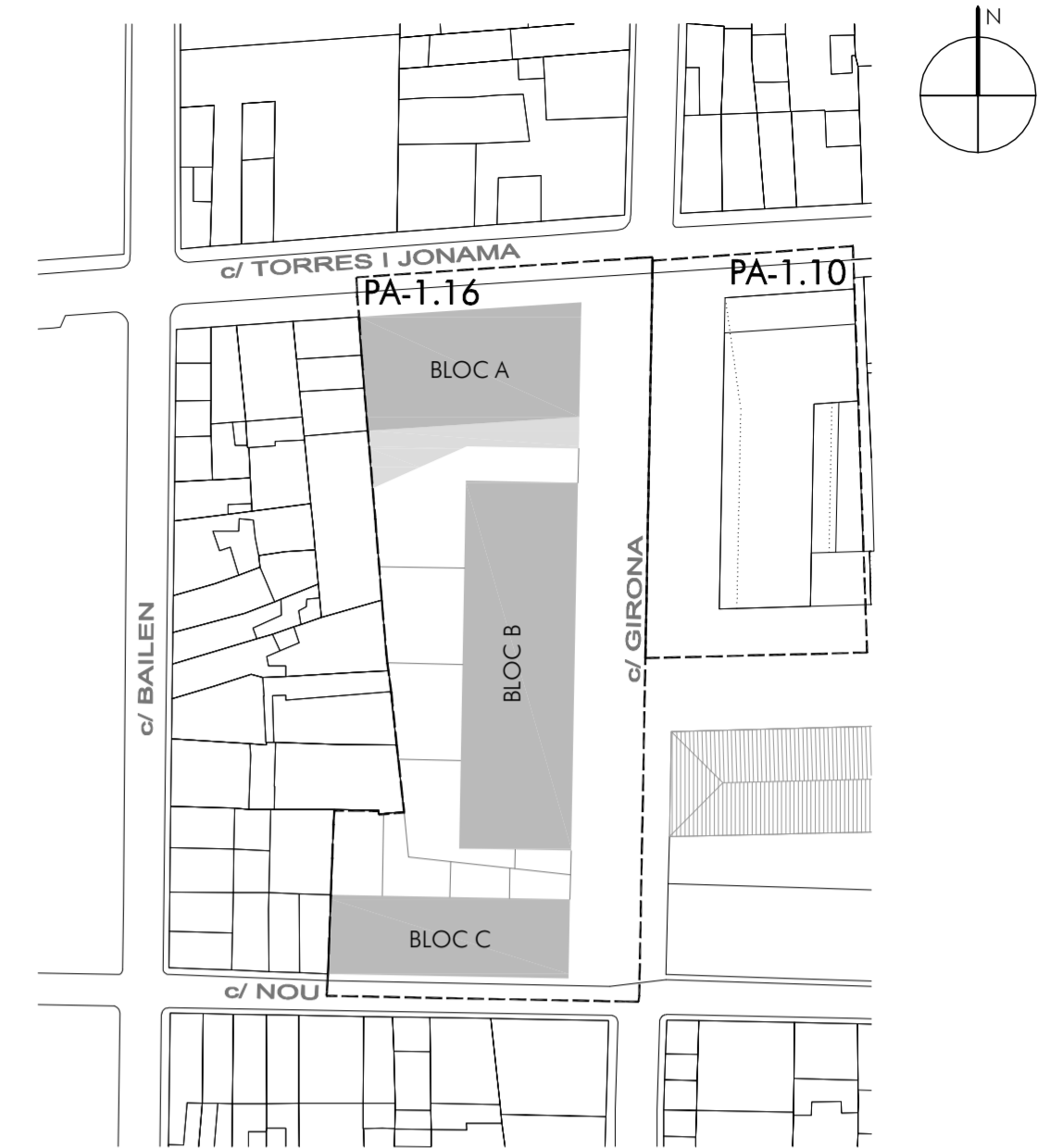
JULIOL 2008

RICARD
MERCADÉ
AURORA
FERNÁNDEZ
ARQUITECTES

ARQUITECTES: RICARD MERCADÉ / AURORA FERNÁNDEZ ARQUITECTES S.L.
LA PROPIETAT: SARFA S.L.

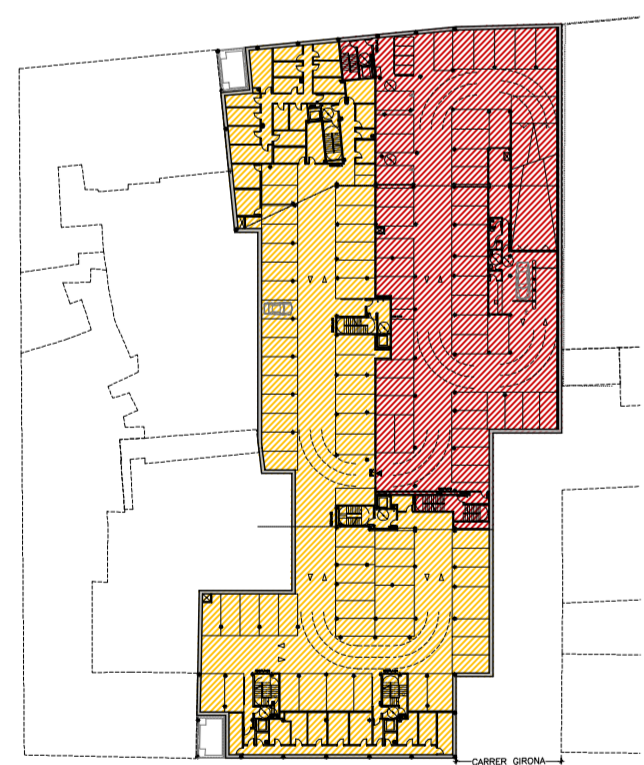


ÀMBIT D'ACTUACIÓ

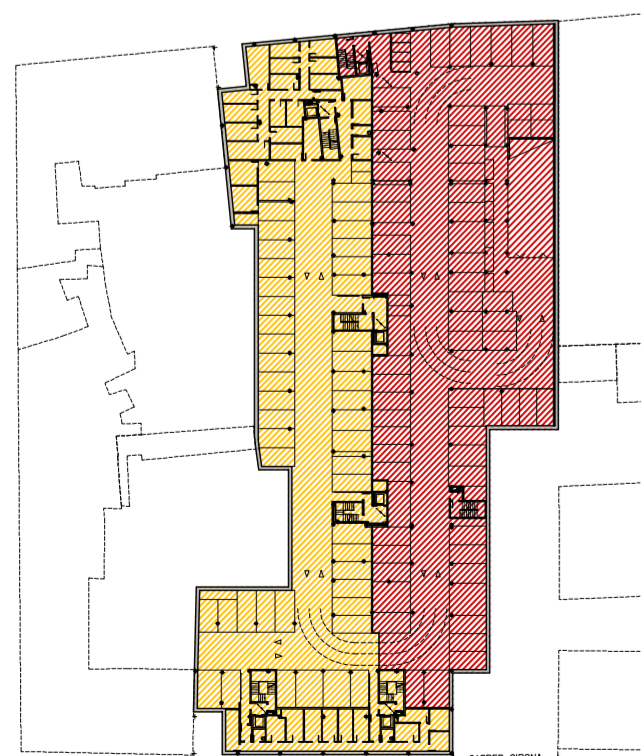


PROJECTE D'URBANITZACIÓ DEL POLÍGON PA-1.16
ALS CARRERS TORRES JONAMA / NOU / GIRONA

PALAFRUGELL

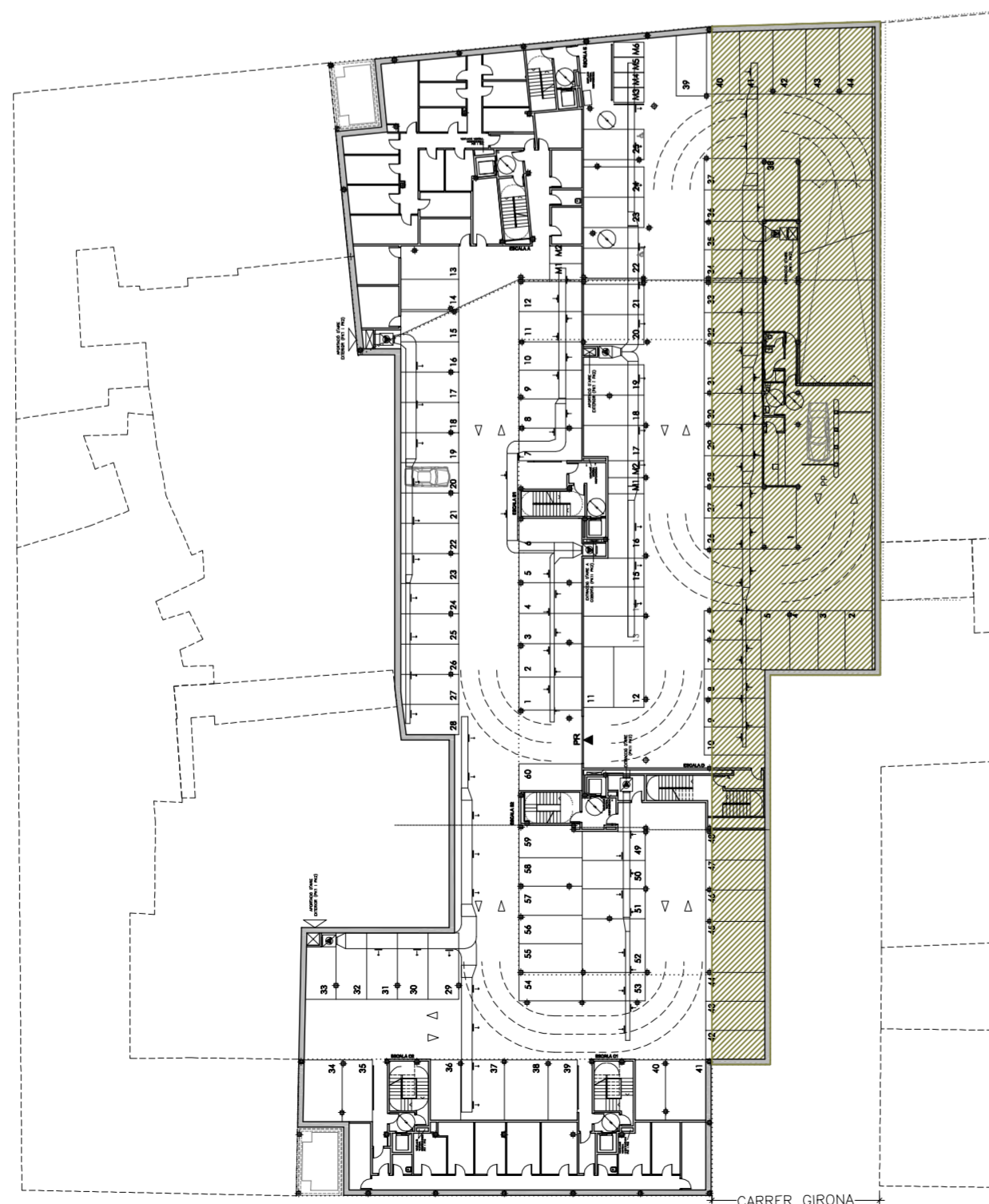


PLANTA SOTERRANI -1



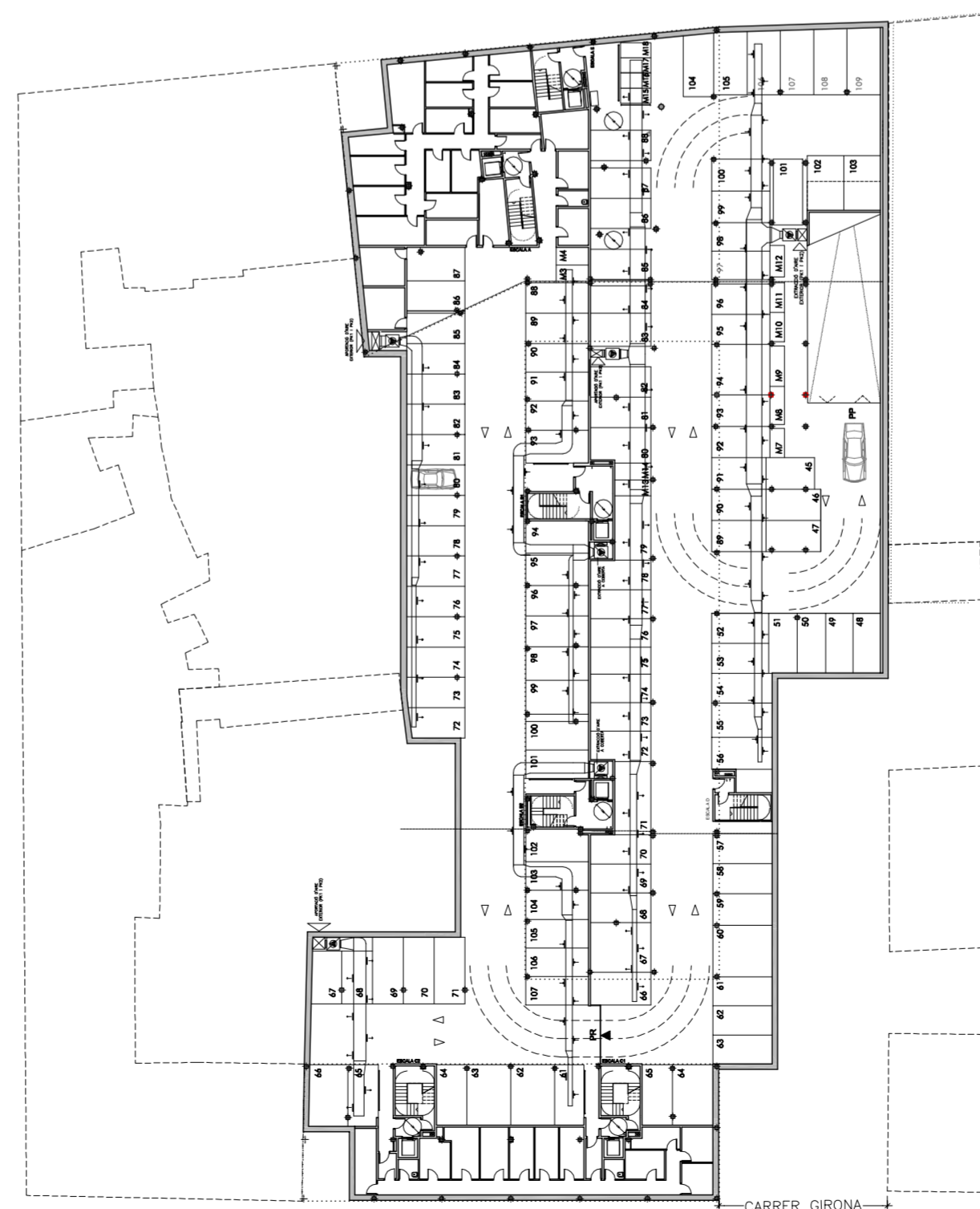
PLANTA SOTERRANI -2

APARCAMENT SARFA S.L.
APARCAMENT PÚBLIC



PLANTA SOTERRANI -1

ÀMBIT PLAÇA



PLANTA SOTERRANI -2

ÀMBIT D'ACTUACIÓ i PLANTES SOTERRANI

A1 1/500
A3 1/1000

02

JULIOL 2008

RICARD
MERCADÉ
AURORA
FERNÁNDEZ
ARQUITECTES

ARQUITECTES:
LA PROPIETAT:

RICARD MERCADÉ I ROGEL
RICARD MERCADÉ / AURORA FERNÁNDEZ ARQUITECTES S.L.
SARFA SL



PAVIMENTS

-  PLANCHÓN IGNITA METAL
-  PECES FORMIGÓ PREFABRICAT 60x40cm
-  FRANJA PECES FILITA GRIS COORDILLERA
-  TERRA VEGETAL
-  MICROASFALT

MOBILIARI URBA

-  FANAL MODEL RAMA
-  PUNT DE LLUM
-  BANC MOD MARINA
-  CADIRA MODEL MARINA
-  PAPERERA MODEL BARCELONA 70 LITRES
-  EXTRACCIÓ D'AIRE

PROJECTE D'URBANITZACIÓ DEL POLÍGON PA-1.16
ALS CARRERS TORRES JONAMA / NOU / GIRONA

PALAFRUGELL

PROPOSTA URBANITZACIÓ

A1 1/150
A3 1/300

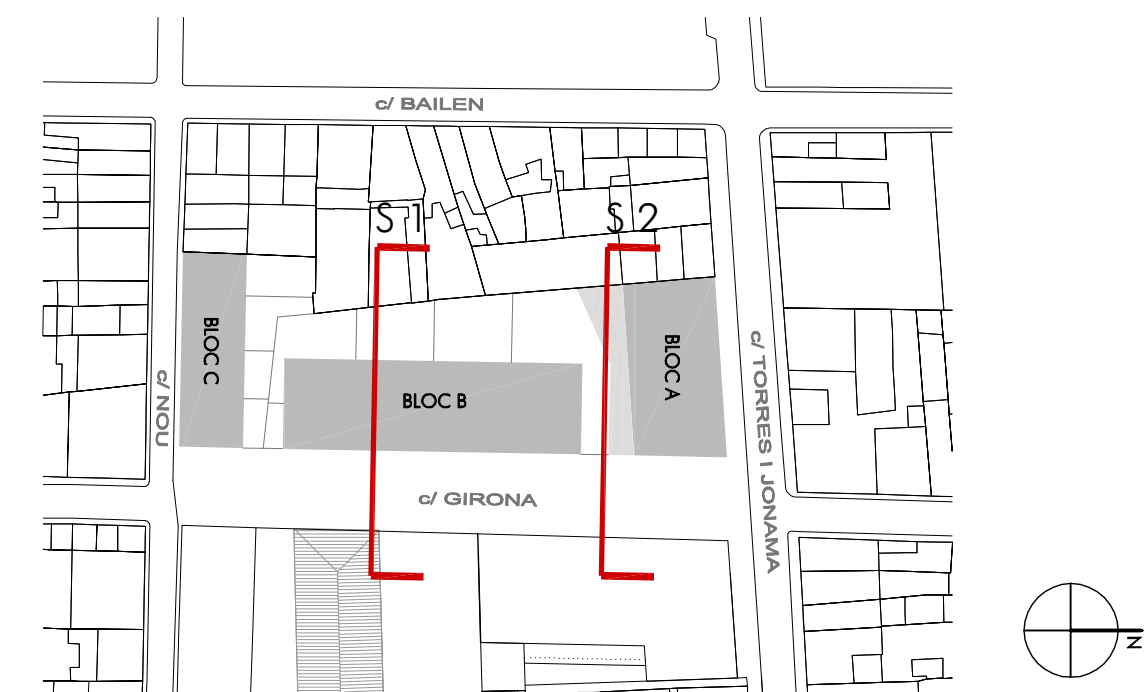
03

JULIOL 2008

**RICARD
MERCADÉ
AURORA
FERNÁNDEZ
ARQUITECTES**

ARQUITECTES: RICARD MERCADÉ / AURORA FERNÁNDEZ ARQUITECTES S.L.
LA PROPIETAT: SARFA SL

RICARD MERCADÉ I ROSEL
ARQUITECTES S.L.

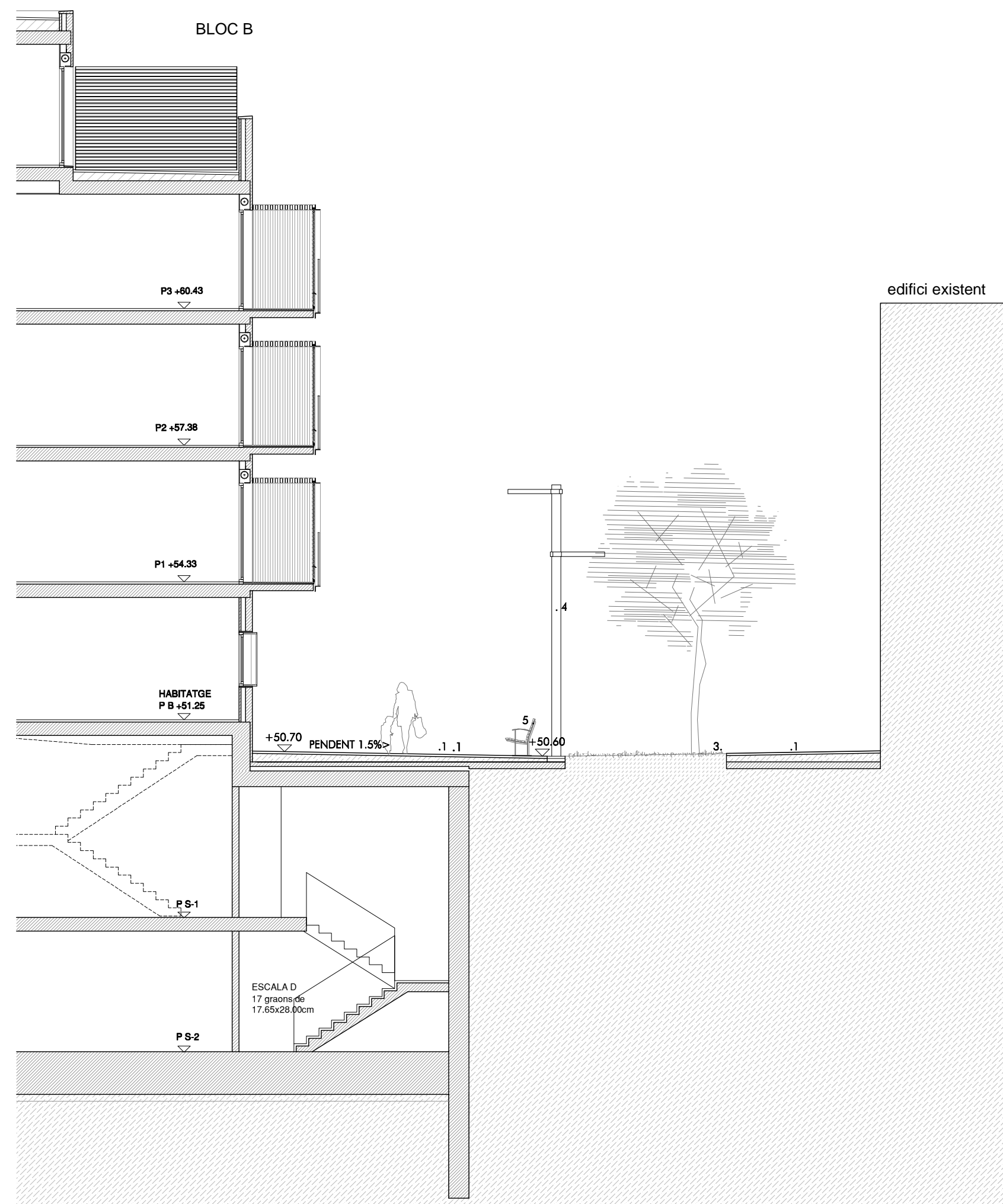


LLEENDA

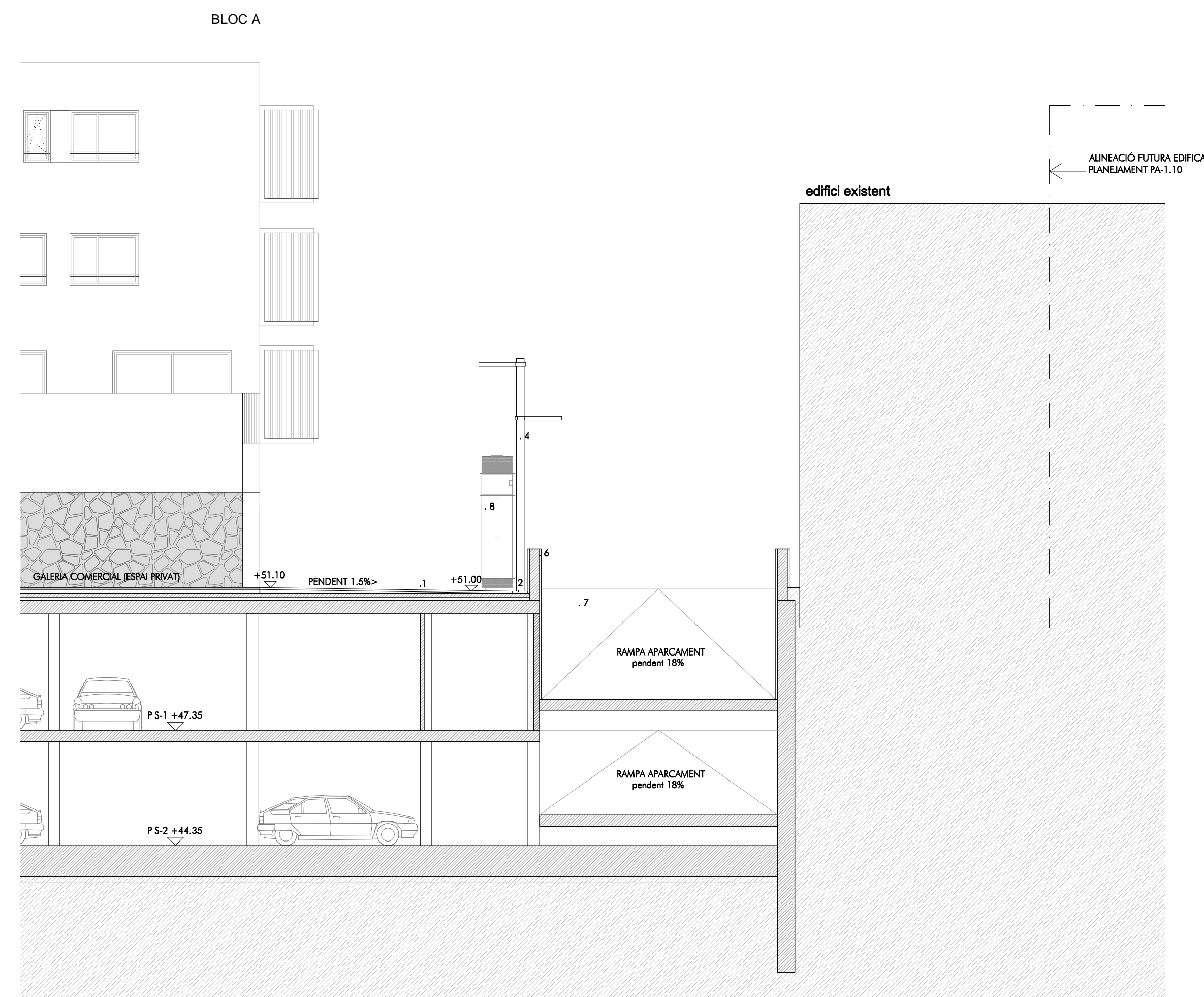
1. Paviment de peces de formigó prefabricat de 60x40cm.
2. Franja de peces de pedra Filita Gris cordillera de dimensions 60x40cm, incorporant embornals.
3. Escossell de dimensions 3.6x3.6m, format per xapa d'acer galvanitzat de 10mm de gruix. Acabat amb bolos de riu.
4. Lluminiària model Rama de Santa i Cole, amb dos punts de llum a diferent alçada.
5. Banc model Marina de Mobles 114.
6. Ampit revestit amb aplacat de pedra irregular Planchón Ignia Metal de 3cm de gruix amb remat d'ampit de xapa conformada d'acer inoxidable de 3mm de gruix acabat sorrejat fixat sobre rastrells d'acer galvanitzat en calent.
7. Rampa d'accés a l'aparcament acabat amb microasfalt.
8. Element columna anunciadora/d'extracció d'aire de l'aparcament.

PROJECTE D'URBANITZACIÓ DEL POLÍGON PA-1.16
ALS CARRERS TORRES JONAMA / NOU / GIRONA

PALAFRUGELL



SECCIÓ CARRER GIRONA 1



SECCIÓ CARRER GIRONA 2

SECCIONS CARRER GIRONA

A1 1/100
A3 1/200

04

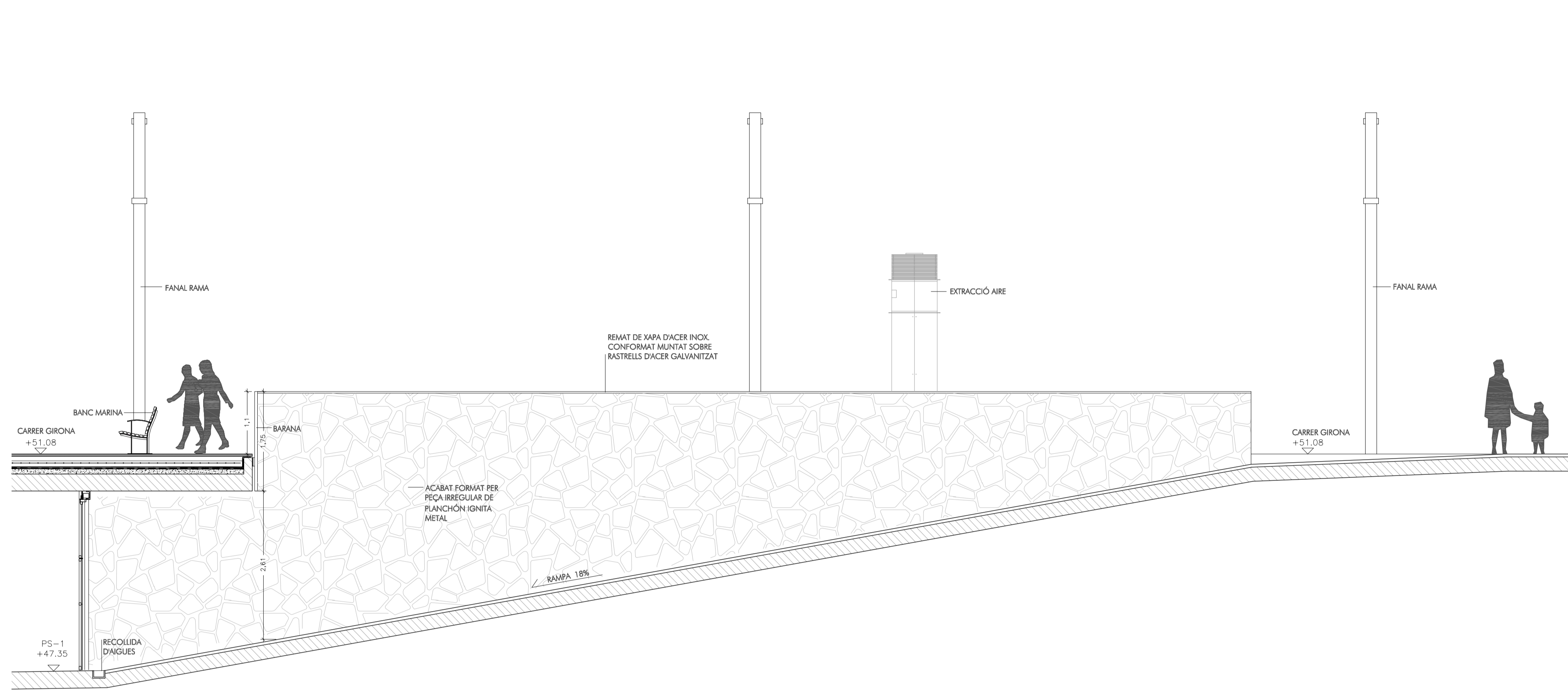
JULIOL 2008

RICARD
MERCADÉ
AURORA
FERNÁNDEZ
ARQUITECTES

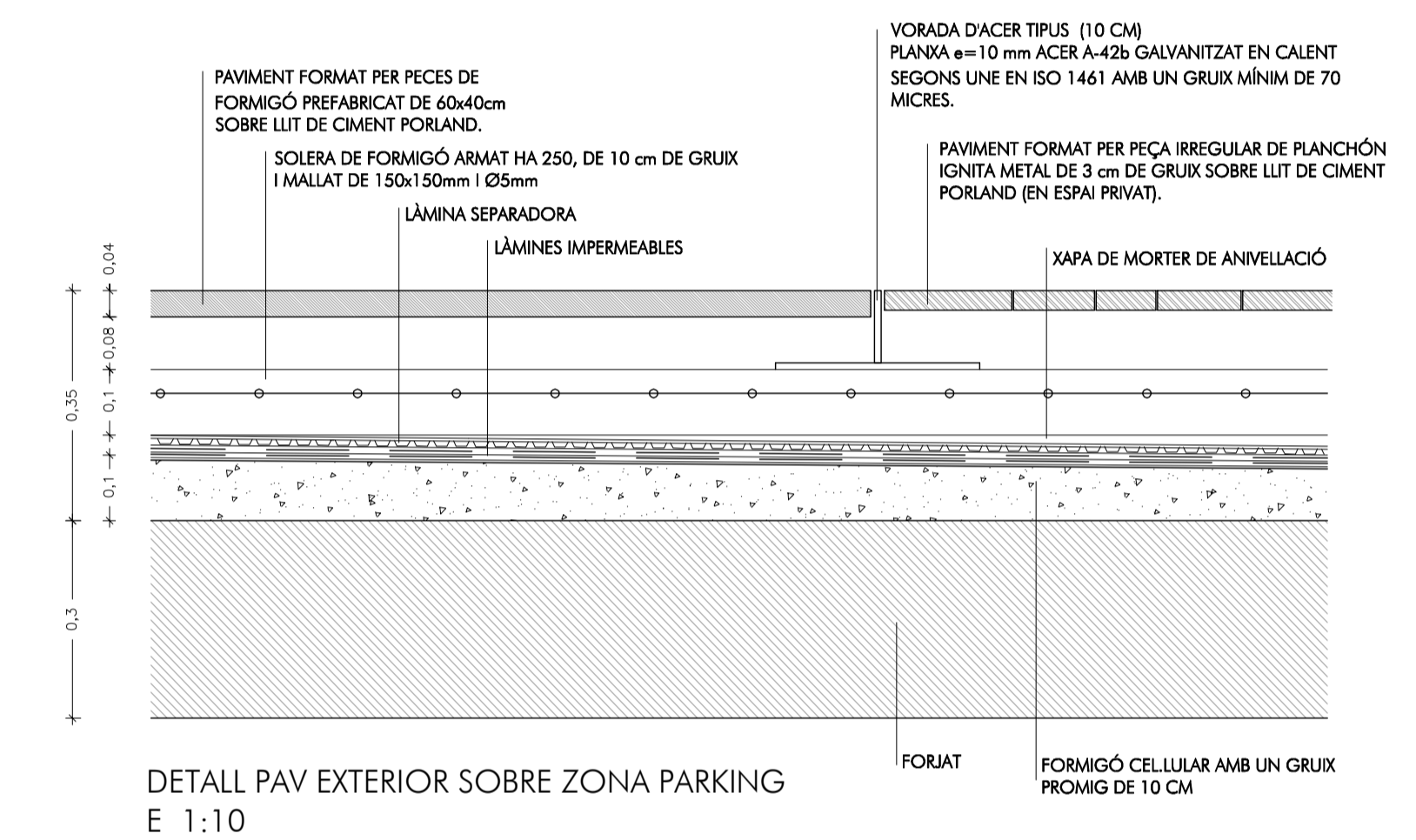
ARQUITECTES:
LA PROPIETAT:

RICARD MERCADÉ I ROSEL
RICARD MERCADÉ / AURORA FERNÁNDEZ ARQUITECTES S.L.
SARFA SL

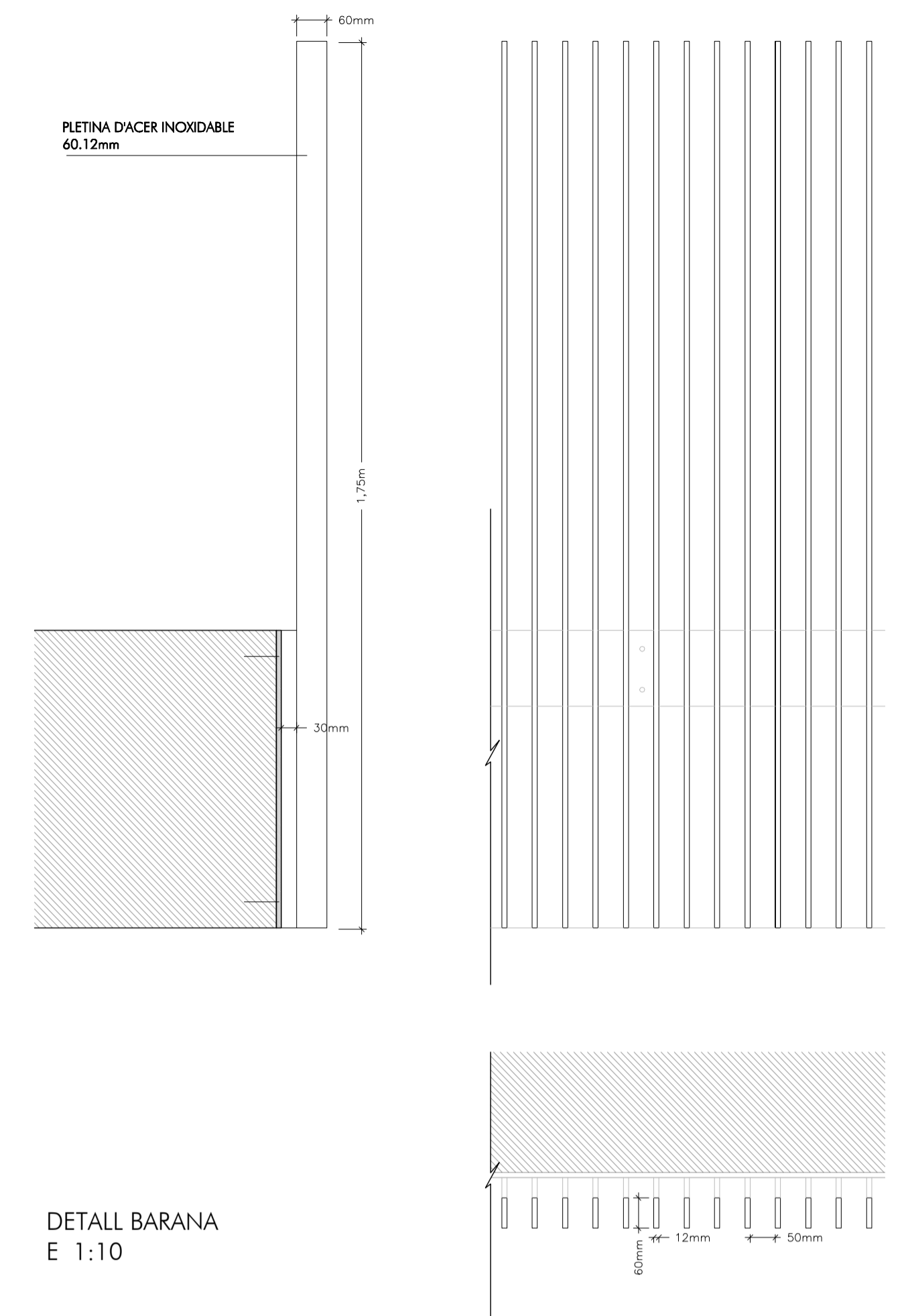
REF: 062U0_LL01



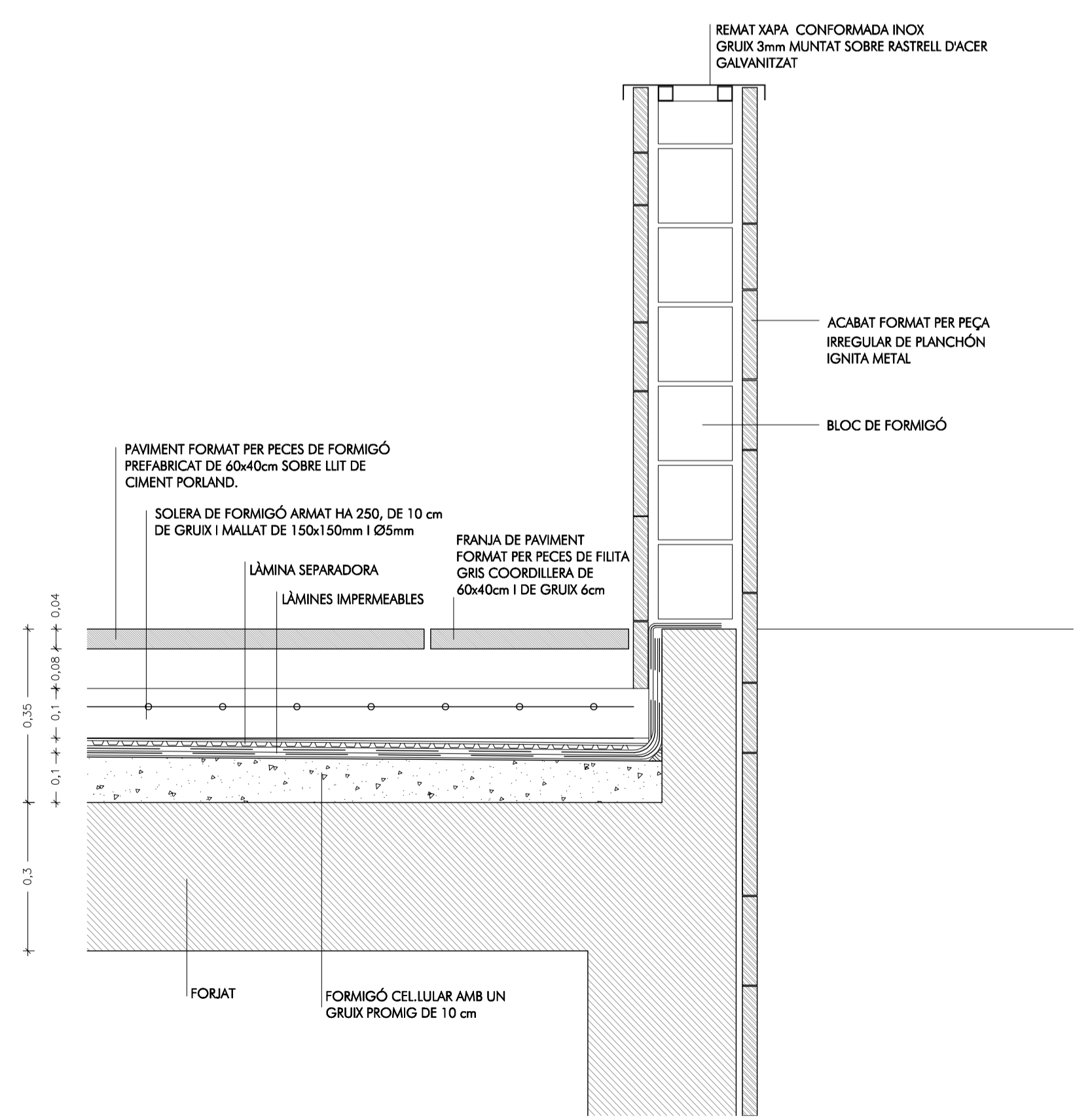
DETALL RAMPA PARKING
E 1:50



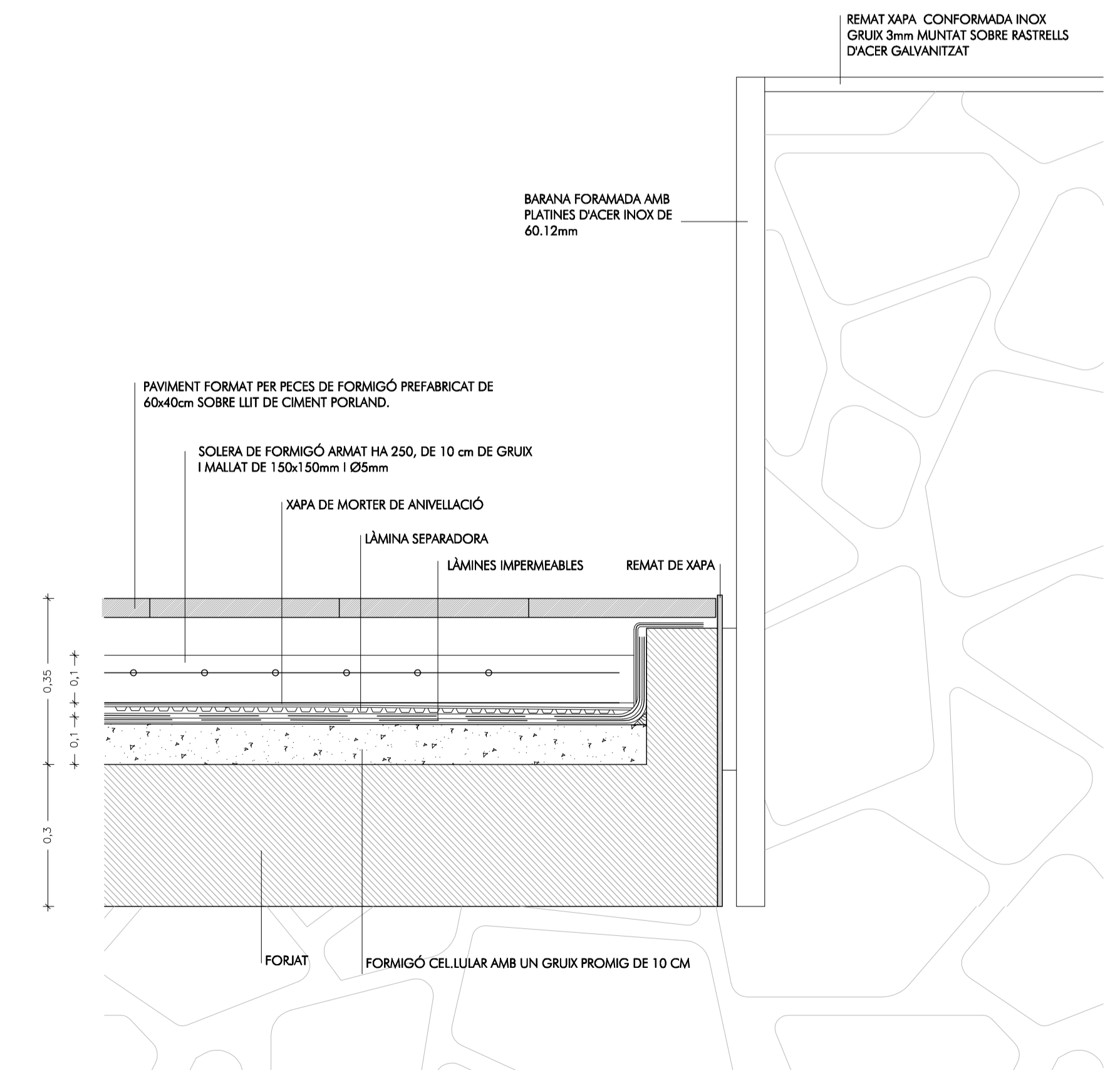
DETALL PAV EXTERIOR SOBRE ZONA PARKING
E 1:10



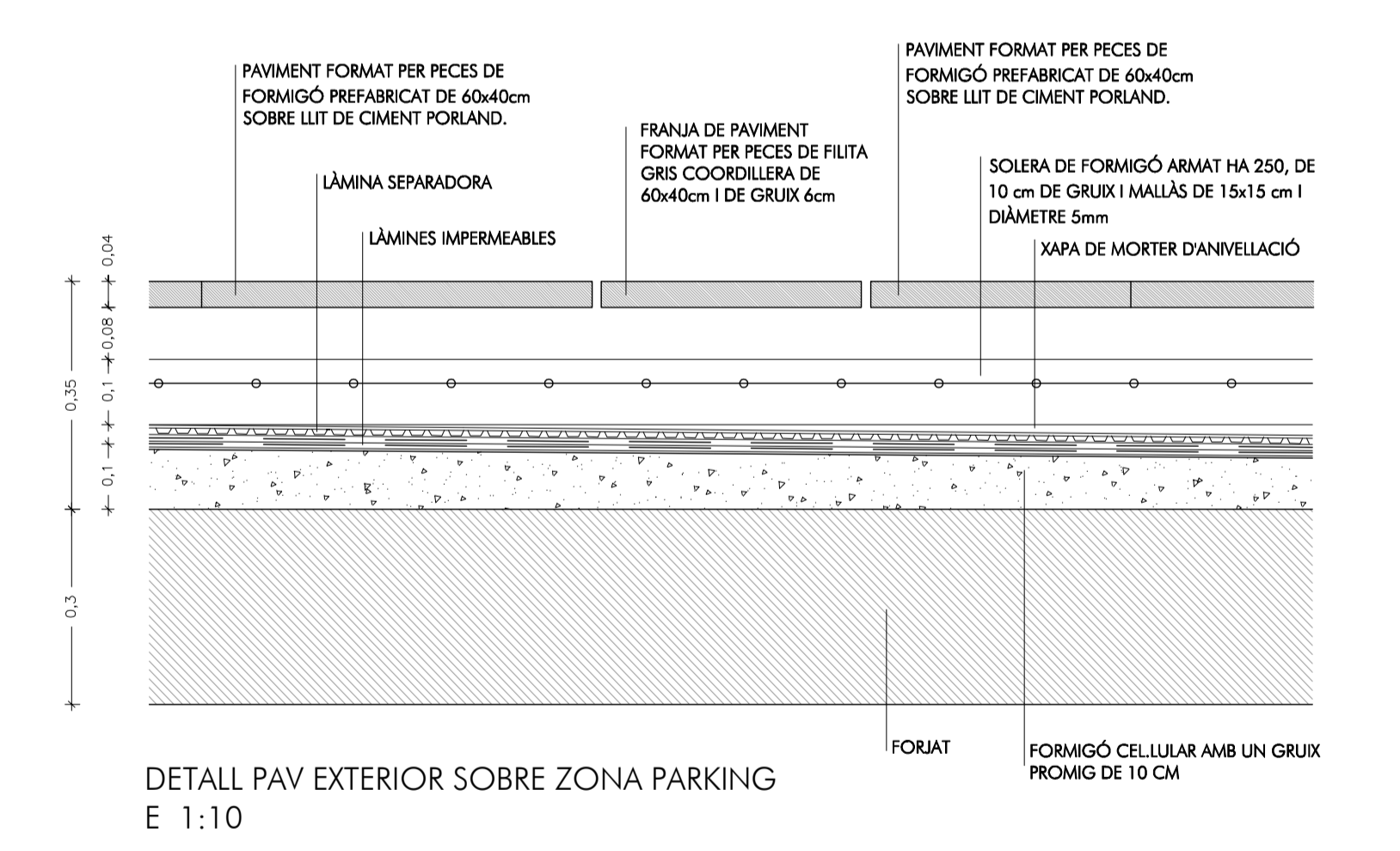
DETALL BARANA
E 1:10



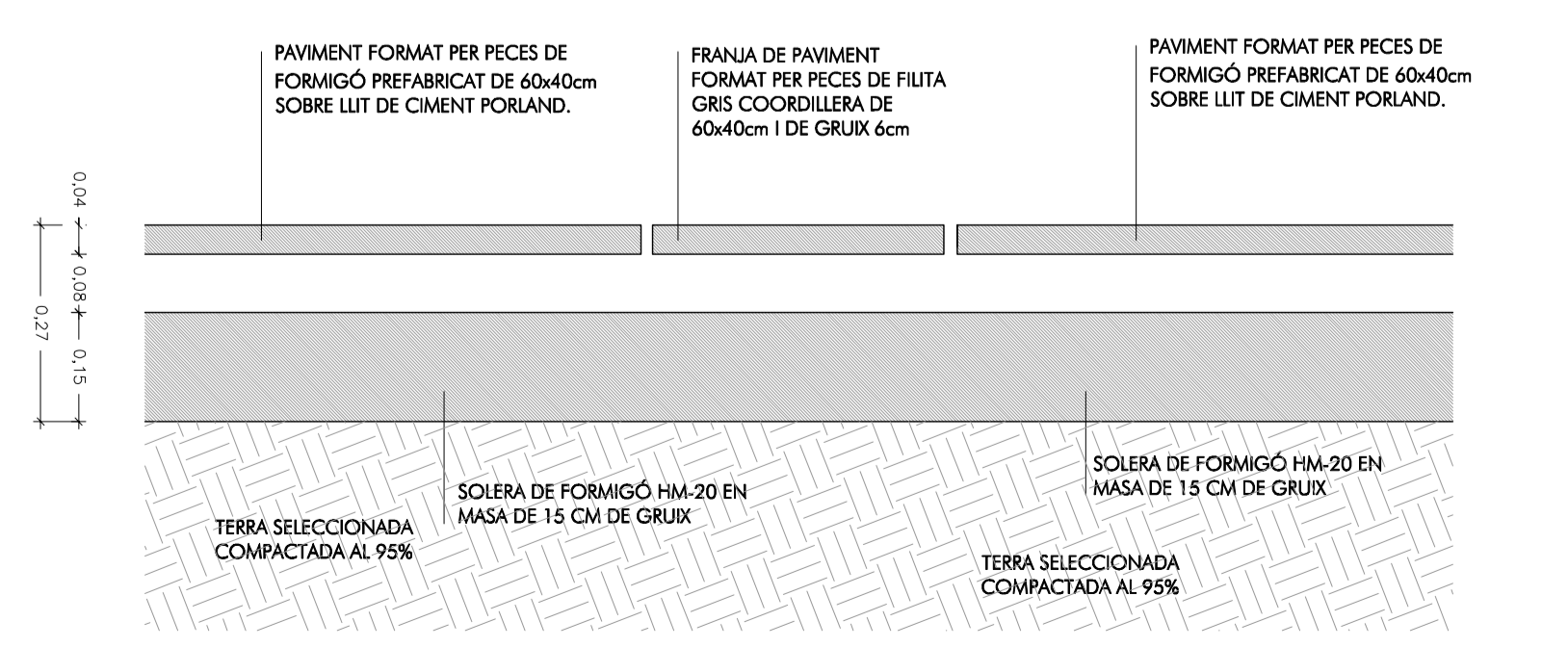
DETALL RAMPA PARKING
E 1:10



DETALL SOSTRE RAMPA PARKING
E 1:10



DETALL PAV EXTERIOR SOBRE ZONA PARKING
E 1:10



DETALL PAV. EXTERIOR SOBRE TERRENY
E 1:10

PROJECTE D'URBANITZACIÓ DEL POLÍGON PA-1.16
ALS CARRERS TORRES JONAMA / NOU / GIRONA
PALAFRUGELL

DETALLS URBANITZACIÓ I

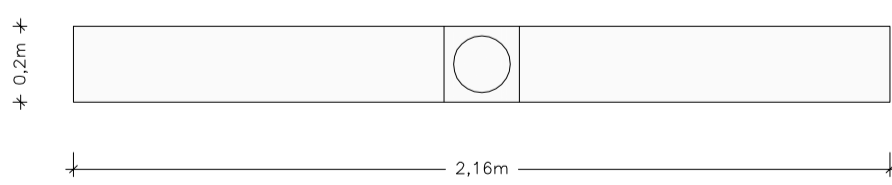
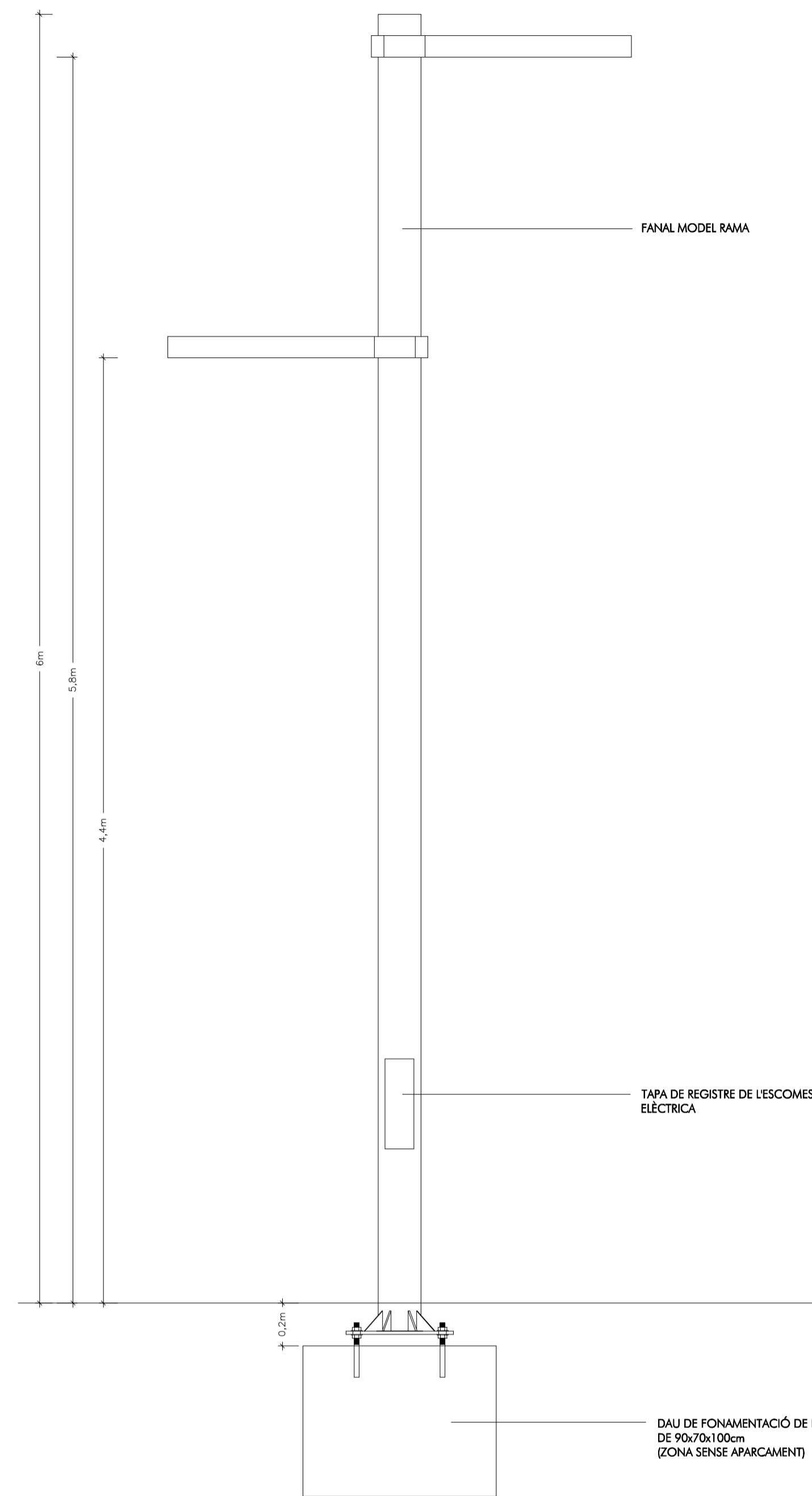
A1 1/50 1/10
A3 1/100 1/20

05

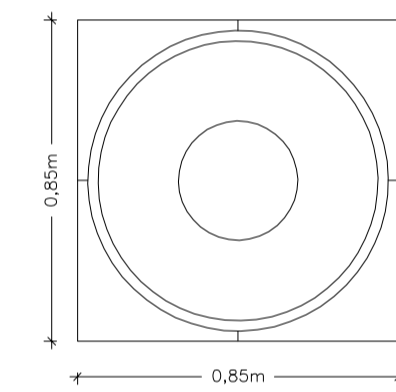
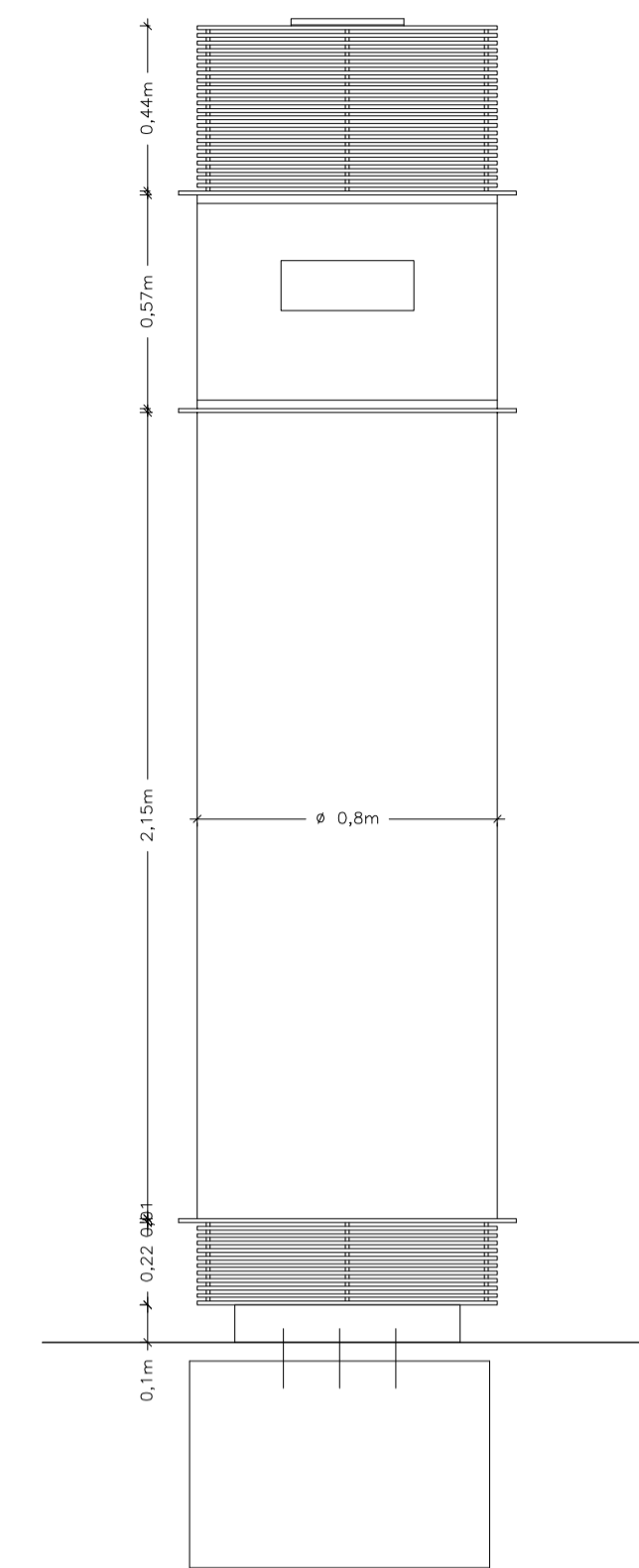
JULIOL 2008

ARQUITECTES: RICARD MERCADÉ / AURORA FERNÁNDEZ ARQUITECTES S.L.
LA PROPIETAT: SARFA SL

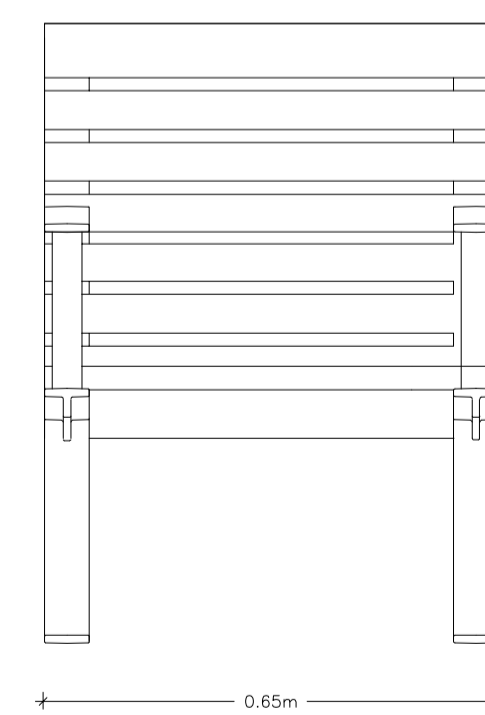
RICARD MERCADÉ
AURORA FERNÁNDEZ
ARQUITECTES



DETALL FANAL MODEL RAMA
E 1:20

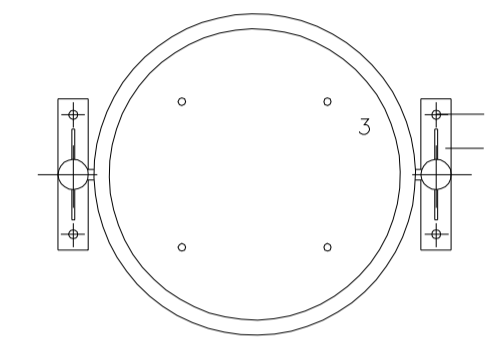
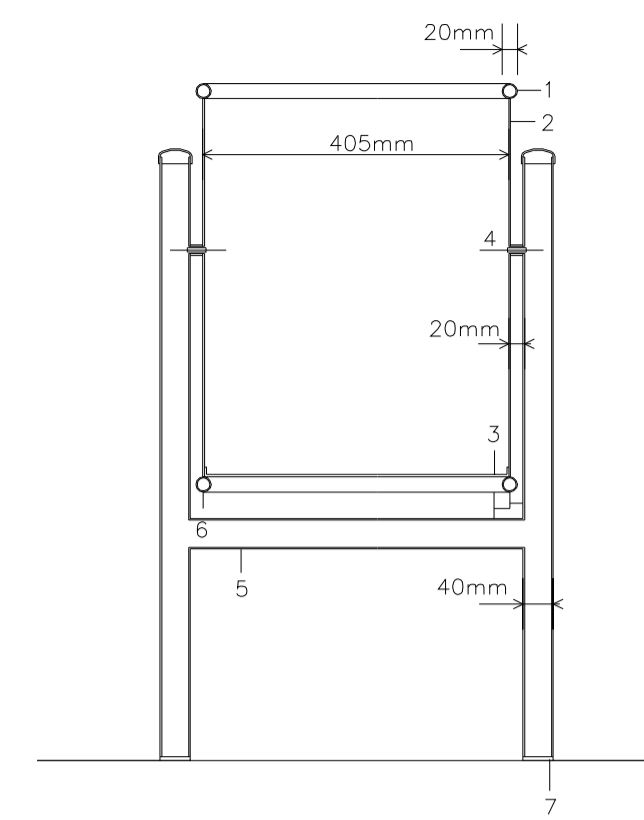
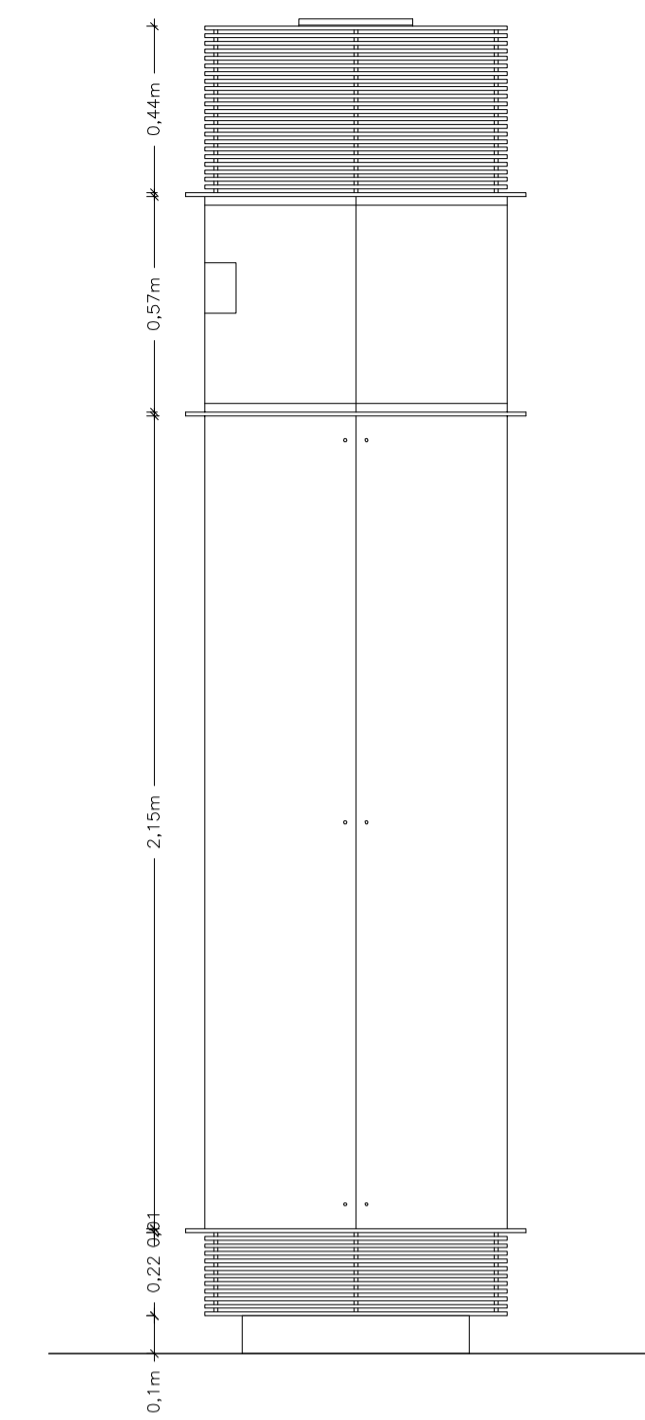


EXTRACCIÓ D'AIRE/COLUMNA ANUNCIADORA
E 1:20



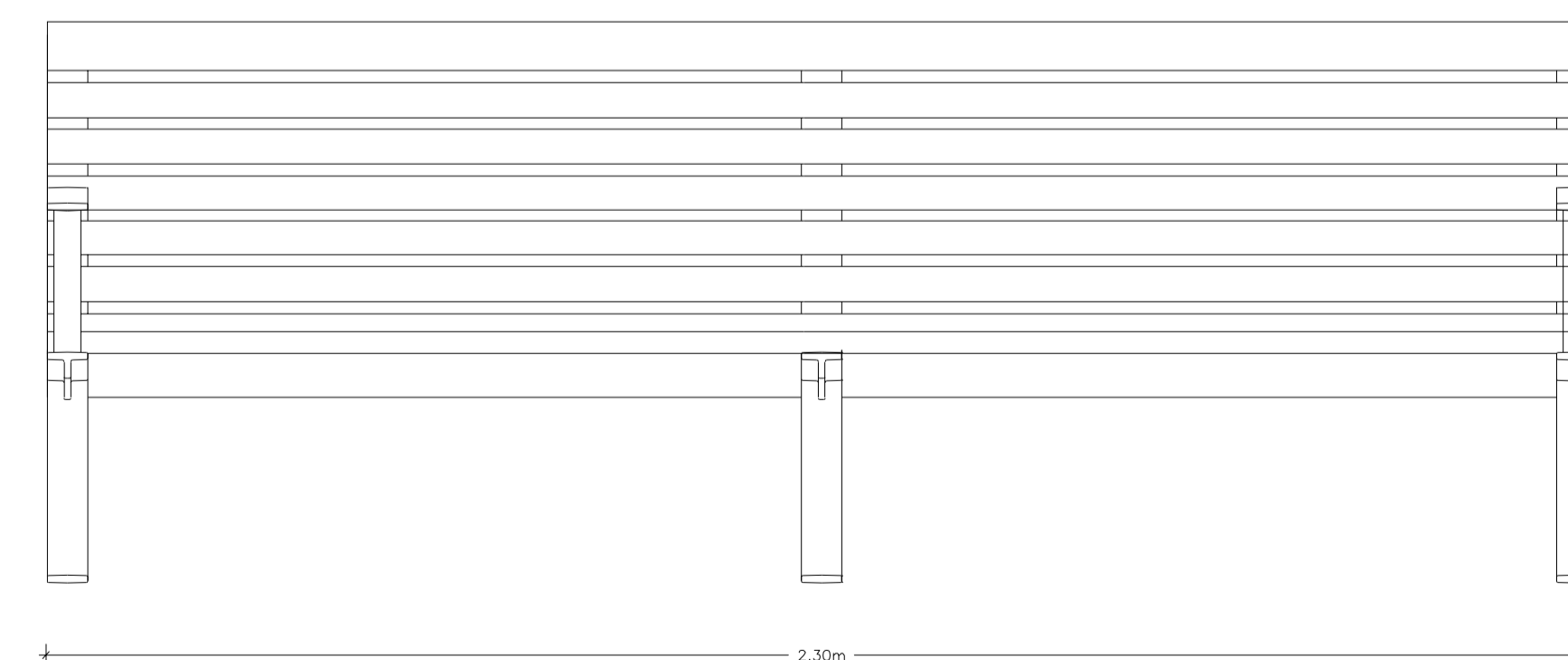
ALCAT FRONTAL
E. 1/10

CADIRA MARINA
E 1:10



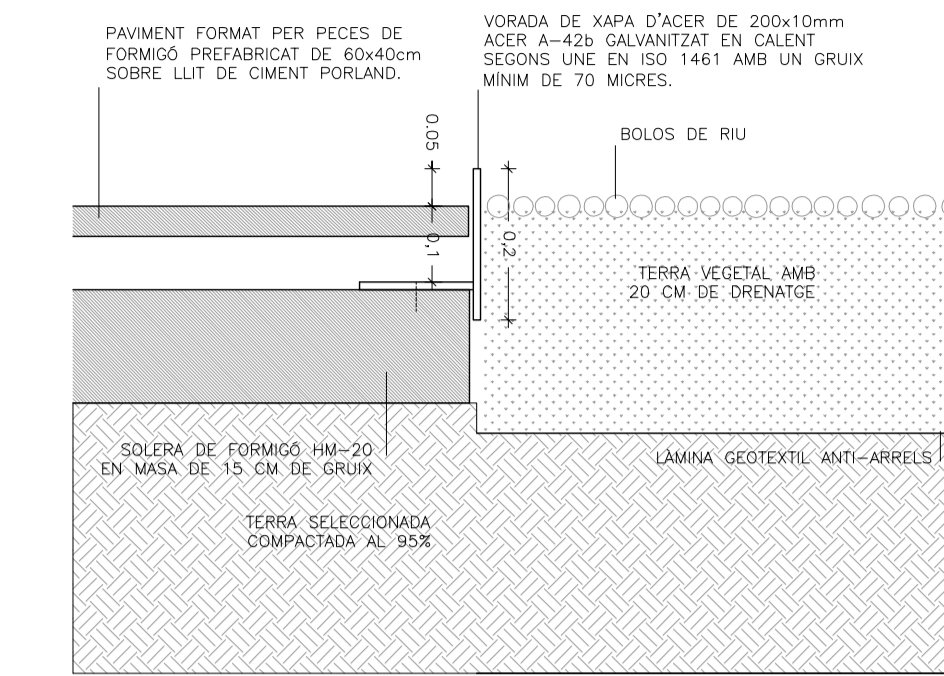
1. TUBULAR D'ACER D= 20mm
e=1,5mm
 2. PLANXA PERFORADA e=2mm,
PERFORACIO D=5mm
 3. PLANXA BASE PAPERERA e=3mm AMB DUES
PERFORACIONS DE D=8mm PER AL DESGUAS
 4. EIX DE GIR DE LA PAPERERA
 5. TUBULAR D'ACER D=30mm
e=2mm
 6. SUPORT PAPERERA: TUBULAR RODO D'ACER
D=40mm e=2mm
 7. PLETINA D'ANCORATGE AMB CARTELES
SOLDADES A 6 AMB DOS PERFORACIONS
D=12mm PER CARGOLARLA AL PAVIMENT
DE VORERA
 8. SUBJECCIÓ: 4 PERNES D'EXPANSIÓ M8
- NOTA: TOT L'ACER SERÀ INOXIDABLE AISI 316 MATE

PAPERERA MOD BARCELONA 70 LITRES
E 1:10

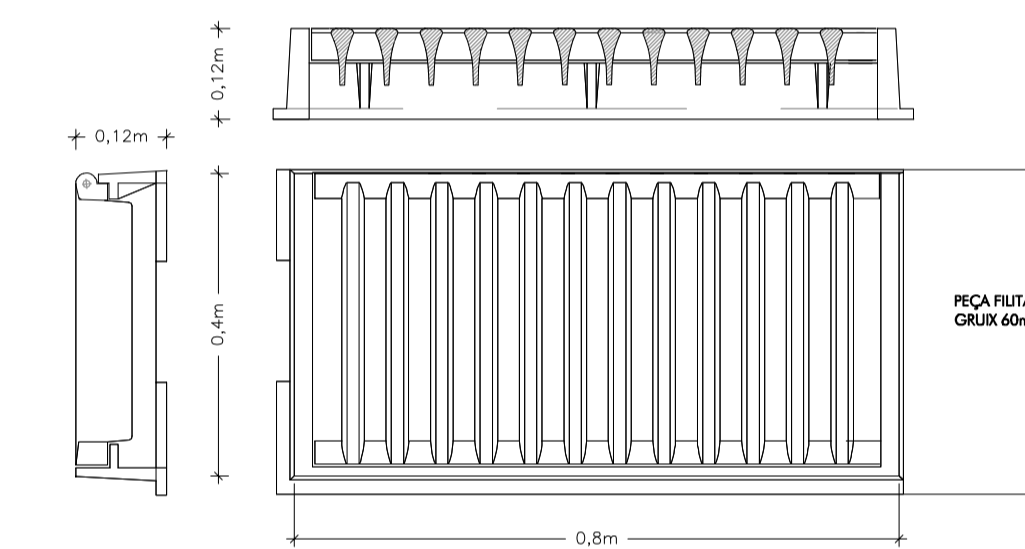


ALCAT FRONTAL
E. 1/10

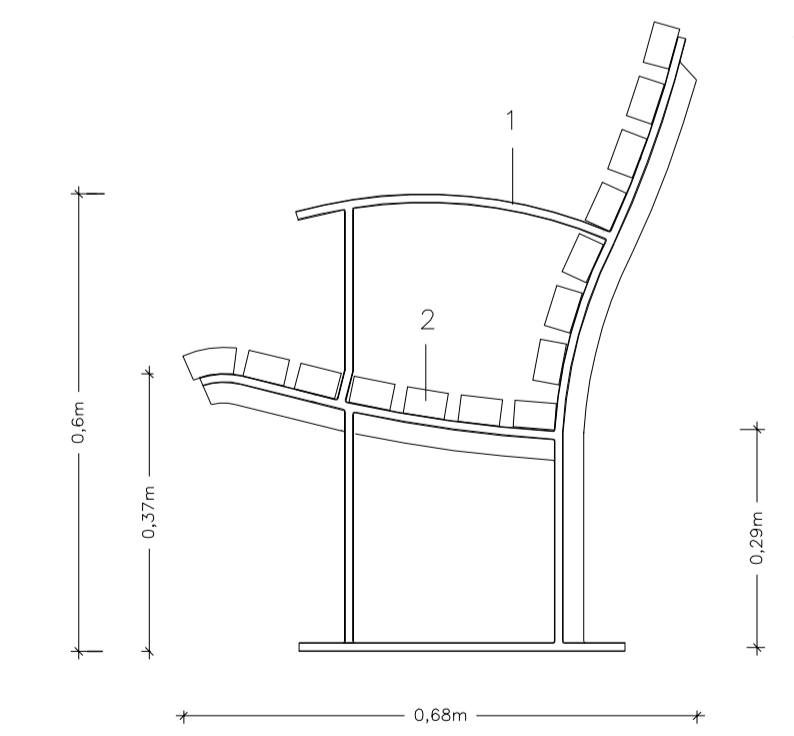
BANC MARINA
E 1:10



DETALL ENTREGA PAVIMENT
AMB ZONA VERDAE
1:20



EMBORNAL
E 1:20



ALCAT LATERAL
E. 1/10

1. ALUMINI: SUPORTS DE FOCA D'ALUMINI L2560 INOXIDABLE DE BAIXA PRESSIÓ
2. FUSTA: FUSTA MASSISSA DE BOLONDO INALTERABLE ALS AGENTS ATMOSFÈRICS I ALS MICROORGANISMES.

PROJECTE D'URBANITZACIÓ DEL POLÍGON PA-1.16
ALS CARRERS TORRES JONAMA / NOU / GIRONA

PALAFRUGELL

DETALLS URBANITZACIÓ II

A1 1/20 1/10
A3 1/40 1/20

06

JULIOL 2008

RICARD
MERCADÉ
AURORA
FERNÁNDEZ
ARQUITECTES

ARQUITECTES: RICARD MERCADÉ / AURORA FERNÁNDEZ ARQUITECTES S.L.
LA PROPIETAT: SARFA SL